

**Об утверждении проекта межевания территории линейного объекта  
«Автомобильная дорога от ул.Несмелова до автомобильной дороги  
федерального значения М-7 “Волга” через жилой комплекс  
“Серебряный бор” в Кировском районе г.Казани. I этап: участок №2 от  
старого русла реки Казанки до жилого комплекса “Серебряный бор”»**

В целях обеспечения территории градостроительной документацией, в соответствии со статьями 43, 45, 46 Градостроительного кодекса Российской Федерации, согласно постановлениям Исполнительного комитета г.Казани от 10.06.2020 №1627 **постановляю:**

1. Утвердить прилагаемый проект межевания территории линейного объекта «Автомобильная дорога от ул.Несмелова до автомобильной дороги федерального значения М-7 “Волга” через жилой комплекс “Серебряный бор” в Кировском районе г.Казани. I этап: участок №2 от старого русла реки Казанки до жилого комплекса “Серебряный бор”» (прилагается).

2. Опубликовать настоящее постановление, за исключением перечня координат характерных точек границ проекта межевания и перечня координат характерных точек образуемых земельных участков (материалы для служебного пользования), в Сборнике документов и правовых актов муниципального образования города Казани.

3. Разместить настоящее постановление, за исключением перечня координат характерных точек границ проекта межевания и перечня координат

характерных точек образуемых земельных участков (материалы для служебного пользования), на официальном портале органов местного самоуправления города Казани ([www.kzn.ru](http://www.kzn.ru)).

4. Установить, что настоящее постановление вступает в силу со дня его официального опубликования.

5. Контроль за выполнением настоящего постановления возложить на заместителя Руководителя Исполнительного комитета г.Казани Р.Р.Шафигуллина.

**Исполняющий обязанности Руководителя –  
первый заместитель**

**Р.Г.Гафаров**

Утвержден  
постановлением  
Исполнительного комитета  
г.Казани  
от \_\_\_\_\_ № \_\_\_\_\_

**Проект межевания территории линейного объекта  
«Автомобильная дорога от ул.Несмелова до автомобильной дороги  
федерального значения М-7 “Волга” через жилой комплекс  
“Серебряный бор” в Кировском районе г.Казани. I этап: участок №2  
от старого русла реки Казанки до жилого комплекса  
“Серебряный бор”»**

Проект межевания территории линейного объекта «Автомобильная дорога от ул.Несмелова до автомобильной дороги федерального значения М-7 “Волга” через жилой комплекс “Серебряный бор” в Кировском районе г.Казани. I этап: участок №2 от старого русла реки Казанки до жилого комплекса “Серебряный бор”» состоит из:

I. Положения о проекте межевания территории.

II. Чертежа межевания территории с приложением перечня координат характерных точек границ проекта межевания, перечня координат характерных точек границ образуемых земельных участков.

Перечень координат характерных точек границ проекта межевания, перечень координат характерных точек границ образуемых земельных участков (приложение к чертежу межевания территории) являются материалами для служебного пользования и не подлежат публикации в Сборнике документов и правовых актов муниципального образования города Казани и размещению на официальном портале органов местного самоуправления города Казани ([www.kzn.ru](http://www.kzn.ru)).

## **I. Положение о проекте межевания территории**

Проект межевания разработан на территорию Кировского района г.Казани.

Площадь территории проекта межевания составляет 42,7 га, в том числе под улично-дорожную сеть (территорию общего пользования) 39,8 га.

Для обеспечения строительства улично-дорожной сети и исключения вклинивания, вкрапливания, изломанности границ, чересполосицы потребуется образовать земельный участок под территорию общего пользования в 2 этапа:

Этап 1: образование земельных участков, пересекаемых границами планируемого размещения линейного объекта, путем раздела земельного участка (раздела с сохранением исходного земельного участка для земельных участков, находящихся в государственной собственности).

Проводить кадастровые работы планируется после проведения процедуры изъятия земельных участков частной собственности и регистрации права муниципальной собственности.

Перечень и сведения о площади образуемых земельных участков, в том числе способах их образования, приведены в таблице 1.



Таблица 1

Условный номер	Кадастровый номер исходного земельного участка	Форма собственности	Площадь земельного участка, кв.м	Адрес исходного земельного участка	Категория земель	Вид разрешенного использования исходного земельного участка	Способ образования
1	2	3	4	5	6	7	8
<b>Этап 1</b>							
16:50:000000:17380:3Y1	16:50:000000:17380	Государственная собственность (муниципальная)	18680	г.Казань, ул.Затонская	Земли населенных пунктов	-	Раздел с сохранением исходного земельного участка
16:50:000000:24335:3Y1	16:50:000000:24335	Государственная собственность (федеральная)	46700	г.Казань, Кировский район	Земли населенных пунктов	Для размещения военных организаций, учреждений и других объектов	Раздел с сохранением исходного земельного участка
16:50:000000:24335:3Y2	16:50:000000:24335	Государственная собственность (федеральная)	1972	г.Казань, Кировский район	Земли населенных пунктов	Для размещения военных организаций, учреждений и других объектов	Раздел с сохранением исходного земельного участка
16:50:000000:24335:3Y3	16:50:000000:24335	Государственная собственность (федеральная)	568	г.Казань, Кировский район	Земли населенных пунктов	Для размещения военных организаций, учреждений и других объектов	Раздел с сохранением исходного земельного участка
16:50:000000:4271:3Y1	16:50:000000:4271	Государственная собственность (муниципальная)	2060	г.Казань, Московский район	Земли населенных пунктов	Земли резерва	Раздел с сохранением исходного земельного участка
16:50:000000:7981:3Y1	16:50:000000:7981	Государственная собственность (муниципальная)	11283	г.Казань, ул. Архангельская	Земли населенных пунктов	Производственная база жилищно-эксплуатационной и коммунальной организации	Раздел с сохранением исходного земельного участка
16:50:190102:110:3Y1	16:50:190102:110	Государственная собственность (федеральная)	5207	г.Казань, ул.Первого Мая	Земли населенных пунктов	Под производственную территорию	Раздел с сохранением исходного земельного участка

Условный номер	Кадастровый номер исходного земельного участка	Форма собственности	Площадь земельного участка, кв.м	Адрес исходного земельного участка	Категория земель	Вид разрешенного использования исходного земельного участка	Способ образования
1	2	3	4	5	6	7	8
<b>Этап 1</b>							
16:50:190201:113:3У1	16:50:190201:113	Государственная собственность (муниципальная)*	10	г.Казань, с/т Пролетарий	Земли населенных пунктов	Огород	Раздел с сохранением исходного земельного участка
16:50:190201:114:3У1	16:50:190201:114	Государственная собственность (муниципальная)*	47	г.Казань, с/т Пролетарий	Земли населенных пунктов	Огород	Раздел с сохранением исходного земельного участка
16:50:190201:115:3У1	16:50:190201:115	Государственная собственность (муниципальная)*	130	г.Казань, снт Пролетарий, участок 26а	Земли населенных пунктов	Садоводство	Раздел с сохранением исходного земельного участка
16:50:190201:116:3У1	16:50:190201:116	Государственная собственность (муниципальная)*	123	г.Казань, снт Пролетарий, участок 27а	Земли населенных пунктов	Садоводство	Раздел с сохранением исходного земельного участка
16:50:190201:12:3У1	16:50:190201:12	Государственная собственность (федеральная)	529	г.Казань, Кировский район	Земли населенных пунктов	Полоса отвода ж/д от химзавода им. Ленина	Раздел с сохранением исходного земельного участка
16:50:190201:12:3У2	16:50:190201:12	Государственная собственность (федеральная)	396	г.Казань, Кировский район	Земли населенных пунктов	Полоса отвода ж/д от химзавода им. Ленина	Раздел с сохранением исходного земельного участка
16:50:190201:177:3У1	16:50:190201:177	Государственная собственность (муниципальная)*	388	г.Казань, сдт «Сантехприбор», участок 52	Земли населенных пунктов	Садоводство	Раздел с сохранением исходного земельного участка
16:50:190201:179:3У1	16:50:190201:179	Государственная собственность (муниципальная)*	331	г.Казань, сдт «Сантехприбор», участок 54	Земли населенных пунктов	Садоводство	Раздел с сохранением исходного земельного участка

Условный номер	Кадастровый номер исходного земельного участка	Форма собственности	Площадь земельного участка, кв.м	Адрес исходного земельного участка	Категория земель	Вид разрешенного использования исходного земельного участка	Способ образования
1	2	3	4	5	6	7	8
<b>Этап 1</b>							
16:50:190201:186:3У1	16:50:190201:186	Государственная собственность (муниципальная)*	337	г.Казань, сдт «Сантехприбор», участок 61	Земли населенных пунктов	Садоводство	Раздел с сохранением исходного земельного участка
16:50:190201:188:3У1	16:50:190201:188	Государственная собственность (муниципальная)*	65	г.Казань, с/т «Сантехприбор», участок 63	Земли населенных пунктов	Садоводство	Раздел с сохранением исходного земельного участка
16:50:190201:189:3У1	16:50:190201:189	Государственная собственность (муниципальная)*	193	г.Казань, сдт «Сантехприбор», участок 64	Земли населенных пунктов	Садоводство	Раздел с сохранением исходного земельного участка
16:50:190201:190:3У1	16:50:190201:190	Государственная собственность (муниципальная)*	77	г.Казань, сдт «Сантехприбор», участок 65	Земли населенных пунктов	Садоводство	Раздел с сохранением исходного земельного участка
16:50:190201:191:3У1	16:50:190201:191	Государственная собственность (муниципальная)*	197	г.Казань, сдт «Сантехприбор», участок 66	Земли населенных пунктов	Садоводство	Раздел с сохранением исходного земельного участка
16:50:190201:192:3У1	16:50:190201:192	Государственная собственность (муниципальная)*	85	г.Казань Кировский район, сдт «Сантехприбор», участок 67	Земли населенных пунктов	Садоводство	Раздел с сохранением исходного земельного участка
16:50:190201:193:3У1	16:50:190201:193	Государственная собственность (муниципальная)*	413	г.Казань, сдт «Сантехприбор», участок 68	Земли населенных пунктов	Садоводство	Раздел с сохранением исходного земельного участка
16:50:190201:194:3У1	16:50:190201:194	Государственная собственность (муниципальная)*	84	г.Казань, сдт «Сантехприбор», участок 69	Земли населенных пунктов	Садоводство	Раздел с сохранением исходного земельного участка

Условный номер	Кадастровый номер исходного земельного участка	Форма собственности	Площадь земельного участка, кв.м	Адрес исходного земельного участка	Категория земель	Вид разрешенного использования исходного земельного участка	Способ образования
1	2	3	4	5	6	7	8
<b>Этап 1</b>							
16:50:190201:195:3У1	16:50:190201:195	Государственная собственность (муниципальная)*	416	г.Казань, с/т Сантехприбор, участок 70	Земли населенных пунктов	Садоводство	Раздел с сохранением исходного земельного участка
16:50:190201:196:3У1	16:50:190201:196	Государственная собственность (муниципальная)*	448	г.Казань Кировский район, сдт «Сантехприбор», участок 71	Земли населенных пунктов	Садоводство	Раздел с сохранением исходного земельного участка
16:50:190201:197:3У1	16:50:190201:197	Государственная собственность (муниципальная)*	238	г.Казань, сдт «Сантехприбор», участок 72	Земли населенных пунктов	Садоводство	Раздел с сохранением исходного земельного участка
16:50:190201:198:3У1	16:50:190201:198	Государственная собственность (муниципальная)*	519	г.Казань	Земли населенных пунктов	Садоводство	Раздел с сохранением исходного земельного участка
16:50:190201:199:3У1	16:50:190201:199	Государственная собственность (муниципальная)*	217	г.Казань, сдт «Сантехприбор», участок 74	Земли населенных пунктов	Садоводство	Раздел с сохранением исходного земельного участка
16:50:190201:200:3У1	16:50:190201:200	Государственная собственность (муниципальная)*	10	г.Казань Кировский район, сдт «Сантехприбор», участок 75	Земли населенных пунктов	Садоводство	Раздел с сохранением исходного земельного участка
16:50:190201:202:3У1	16:50:190201:202	Государственная собственность (муниципальная)*	245	г.Казань, с/т Сантехприбор, участок 78	Земли населенных пунктов	Садоводство	Раздел с сохранением исходного земельного участка
16:50:190201:203:3У1	16:50:190201:203	Государственная собственность (муниципальная)*	103	г.Казань Кировский район, сдт «Сантехприбор», участок 79	Земли населенных пунктов	Садоводство	Раздел с сохранением исходного земельного участка

Условный номер	Кадастровый номер исходного земельного участка	Форма собственности	Площадь земельного участка, кв.м	Адрес исходного земельного участка	Категория земель	Вид разрешенного использования исходного земельного участка	Способ образования
1	2	3	4	5	6	7	8
<b>Этап 1</b>							
16:50:190201:204:3У1	16:50:190201:204	Государственная собственность (муниципальная)*	417	г.Казань, сдт «Сантехприбор», участок 80	Земли населенных пунктов	Садоводство	Раздел с сохранением исходного земельного участка
16:50:190201:27:3У1	16:50:190201:27	Государственная собственность (муниципальная)*	84	г.Казань, Кировский район	Земли населенных пунктов	Болото	Раздел с сохранением исходного земельного участка
16:50:190201:275:3У1	16:50:190201:275	Государственная собственность (муниципальная)*	6771	г.Казань, Кировский район	Земли населенных пунктов	Под размещение площадки для выгрузки и хранения инертных материалов	Раздел с сохранением исходного земельного участка
16:50:190201:275:3У2	16:50:190201:275	Государственная собственность (муниципальная)*	30	г.Казань, Кировский район	Земли населенных пунктов	Под размещение площадки для выгрузки и хранения инертных материалов	Раздел с сохранением исходного земельного участка
16:50:190201:277:3У1	16:50:190201:277	Государственная собственность (муниципальная)*	9	г.Казань, снт «Пролетарий», участок 4	Земли населенных пунктов	Садоводство	Раздел с сохранением исходного земельного участка
16:50:190201:445:3У1	16:50:190201:445	Государственная собственность (муниципальная)*	244	г.Казань, снт «Пролетарий», участок 3 а	Земли населенных пунктов	Садоводство	Раздел с сохранением исходного земельного участка
16:50:190201:465:3У1	16:50:190201:465	Государственная собственность (муниципальная)*	56	г.Казань, снт «Пролетарий»	Земли населенных пунктов	Для ведения садоводства	Раздел с сохранением исходного земельного участка
16:50:190201:47:3У1	16:50:190201:47	Государственная собственность (муниципальная)*	561	г.Казань, снт «Пролетарий», участок 2	Земли населенных пунктов	Ведение садоводства	Раздел с сохранением исходного земельного участка

Условный номер	Кадастровый номер исходного земельного участка	Форма собственности	Площадь земельного участка, кв.м	Адрес исходного земельного участка	Категория земель	Вид разрешенного использования исходного земельного участка	Способ образования
1	2	3	4	5	6	7	8
<b>Этап 1</b>							
16:50:190201:48:3У1	16:50:190201:48	Государственная собственность (муниципальная)*	232	г.Казань, снт «Пролетарий», участок 3	Земли населенных пунктов	Садовый дом и прилегающая территория	Раздел с сохранением исходного земельного участка
16:50:190201:490:3У1	16:50:190201:490	Частная собственность	36	г.Казань, ул.Архангельская	Земли населенных пунктов	Коммунальное обслуживание	Раздел земельного участка
16:50:190201:490:3У2	16:50:190201:490	Частная собственность	858	г.Казань, ул.Архангельская	Земли населенных пунктов	Коммунальное обслуживание	Раздел земельного участка
16:50:190201:50:3У1	16:50:190201:50	Государственная собственность (муниципальная)*	221	г.Казань, снт Пролетарий, участок 5	Земли населенных пунктов	Садовый участок	Раздел с сохранением исходного земельного участка
16:50:190201:51:3У1	16:50:190201:51	Государственная собственность (муниципальная)*	17	г.Казань, снт «Пролетарий», участок 6	Земли населенных пунктов	Садоводство	Раздел с сохранением исходного земельного участка
16:50:190201:56:3У1	16:50:190201:56	Государственная собственность (муниципальная)*	87	г.Казань, снт «Пролетарий», участок 11	Земли населенных пунктов	Садоводство	Раздел с сохранением исходного земельного участка
16:50:190201:57:3У1	16:50:190201:57	Государственная собственность (муниципальная)*	251	г.Казань, снт «Пролетарий», участок 12	Земли населенных пунктов	Садоводство	Раздел с сохранением исходного земельного участка
16:50:190201:58:3У1	16:50:190201:58	Государственная собственность (муниципальная)*	223	г.Казань, снт «Пролетарий», участок 13	Земли населенных пунктов	Садовый дом и прилегающая территория	Раздел с сохранением исходного земельного участка

Условный номер	Кадастровый номер исходного земельного участка	Форма собственности	Площадь земельного участка, кв.м	Адрес исходного земельного участка	Категория земель	Вид разрешенного использования исходного земельного участка	Способ образования
1	2	3	4	5	6	7	8
<b>Этап 1</b>							
16:50:190201:60:3У1	16:50:190201:60	Государственная собственность (муниципальная)*	59	г.Казань, снт «Пролетарий», участок 15	Земли населенных пунктов	Садовый дом и прилегающая территория	Раздел с сохранением исходного земельного участка
16:50:190201:62:3У1	16:50:190201:62	Государственная собственность (муниципальная)*	261	г.Казань, снт «Пролетарий», участок 17	Земли населенных пунктов	Садовый участок	Раздел с сохранением исходного земельного участка
16:50:190201:63:3У1	16:50:190201:63	Государственная собственность (муниципальная)*	68	г.Казань Кировский район, с/т Пролетарий, участок 18	Земли населенных пунктов	Садовый участок	Раздел с сохранением исходного земельного участка
16:50:190201:65:3У1	16:50:190201:65	Государственная собственность (муниципальная)*	297	г.Казань, с/т Пролетарий, участок 20	Земли населенных пунктов	Садоводство	Раздел с сохранением исходного земельного участка
16:50:190202:101:3У1	16:50:190202:101	Государственная собственность (муниципальная)*	145	г.Казань, снт КГУ НПП им. В.И.Ленина Лагерная, участок 179	Земли населенных пунктов	Садоводство	Раздел с сохранением исходного земельного участка
16:50:190202:129:3У1	16:50:190202:129	Государственная собственность (муниципальная)*	33	г.Казань, снт КГУ НПП им.В.И.Ленина Лагерная, участок 137	Земли населенных пунктов	Садоводство	Раздел с сохранением исходного земельного участка
16:50:190202:138:3У1	16:50:190202:138	Государственная собственность (муниципальная)*	341	г.Казань, снт КГУ НПП им. В.И.Ленина Лагерная, участок 218	Земли населенных пунктов	Садовый домик №161 и прилегающая к нему территория	Раздел с сохранением исходного земельного участка

Условный номер	Кадастровый номер исходного земельного участка	Форма собственности	Площадь земельного участка, кв.м	Адрес исходного земельного участка	Категория земель	Вид разрешенного использования исходного земельного участка	Способ образования
1	2	3	4	5	6	7	8
<b>Этап 1</b>							
16:50:190202:171:3У1	16:50:190202:171	Государственная собственность (муниципальная)*	516	г.Казань, снт КГУ НПП им. В.И.Ленина Лагерная, участок 119	Земли населенных пунктов	Ведение садоводства	Раздел с сохранением исходного земельного участка
16:50:190202:176:3У1	16:50:190202:176	Государственная собственность (муниципальная)*	386	г.Казань, снт КГУ НПП им. В.И.Ленина Лагерная, участок 215	Земли населенных пунктов	Садоводство	Раздел с сохранением исходного земельного участка
16:50:190202:1821:3У1	16:50:190202:1821	Государственная собственность (муниципальная)*	178	г.Казань, снт КГУ НПП им. В.И.Ленина Лагерная, участок 203	Земли населенных пунктов	Садоводство	Раздел с сохранением исходного земельного участка
16:50:190202:1853:3У1	16:50:190202:1853	Государственная собственность (муниципальная)*	891	г.Казань, снт КГУ НПП им. В.И.Ленина Лагерная, участок 483	Земли населенных пунктов	Сады, огороды, дачи; жилые строения на садовых и дачных участках	Раздел с сохранением исходного земельного участка
16:50:190202:1926:3У1	16:50:190202:1926	Государственная собственность (муниципальная)*	292	г.Казань, снт КГУ НПП им. В.И.Ленина Лагерная, участок 62	Земли населенных пунктов	Садоводство	Раздел с сохранением исходного земельного участка
16:50:190202:197:3У1	16:50:190202:197	Государственная собственность (муниципальная)*	225	г.Казань, снт КГУ НПП им. В.И.Ленина Лагерная, участок 19	Земли населенных пунктов	Садоводство	Раздел с сохранением исходного земельного участка



Условный номер	Кадастровый номер исходного земельного участка	Форма собственности	Площадь земельного участка, кв.м	Адрес исходного земельного участка	Категория земель	Вид разрешенного использования исходного земельного участка	Способ образования
1	2	3	4	5	6	7	8
<b>Этап 1</b>							
16:50:190202:198:3У1	16:50:190202:198	Государственная собственность (муниципальная)*	145	г.Казань, снт КГУ НПП им.В.И.Ленина Лагерная, участок 20	Земли населенных пунктов	Садовый участок	Раздел с сохранением исходного земельного участка
16:50:190202:1991:3У1	16:50:190202:1991	Государственная собственность (муниципальная)*	287	г.Казань, снт КГУ НПП им.В.И.Ленина Лагерная, участок 479	Земли населенных пунктов	Садоводство	Раздел с сохранением исходного земельного участка
16:50:190202:2008:3У1	16:50:190202:2008	Государственная собственность (муниципальная)*	312	г.Казань, снт КГУ НПП им. В.И.Ленина Лагерная, участок 468	Земли населенных пунктов	Садоводство	Раздел с сохранением исходного земельного участка
16:50:190202:2029:3У1	16:50:190202:2029	Государственная собственность (муниципальная)*	269	г.Казань, снт КГУ НПП им. В.И.Ленина Лагерная, участок 106	Земли населенных пунктов	Садоводство	Раздел с сохранением исходного земельного участка
16:50:190202:2034:3У1	16:50:190202:2034	Государственная собственность (муниципальная)*	72	г.Казань, снт КГУ НПП им.В.И.Ленина Лагерная, участок 21	Земли населенных пунктов	Садоводство	Раздел с сохранением исходного земельного участка
16:50:190202:2038:3У1	16:50:190202:2038	Государственная собственность (муниципальная)*	336	г.Казань, снт КГУ НПП им.В.И.Ленина Лагерная, участок 69	Земли населенных пунктов	Садоводство	Раздел с сохранением исходного земельного участка

Условный номер	Кадастровый номер исходного земельного участка	Форма собственности	Площадь земельного участка, кв.м	Адрес исходного земельного участка	Категория земель	Вид разрешенного использования исходного земельного участка	Способ образования
1	2	3	4	5	6	7	8
<b>Этап 1</b>							
16:50:190202:2040:3У1	16:50:190202:2040	Государственная собственность (муниципальная)*	319	г.Казань, снт КГУ НПП им. В.И.Ленина Лагерная, участок 478	Земли населенных пунктов	Садоводство	Раздел с сохранением исходного земельного участка
16:50:190202:2061:3У1	16:50:190202:2061	Государственная собственность (муниципальная)*	367	г.Казань, снт КГУ НПП им.В.И.Ленина Лагерная, 214	Земли населенных пунктов	Садоводство	Раздел с сохранением исходного земельного участка
16:50:190202:2130:3У1	16:50:190202:2130	Государственная собственность (муниципальная)*	251	г.Казань, снт КГУ НПП им. В.И.Ленина Лагерная, участок 376	Земли населенных пунктов	Садоводство	Раздел с сохранением исходного земельного участка
16:50:190202:2139:3У1	16:50:190202:2139	Государственная собственность (муниципальная)*	248	г.Казань, снт КГУ НПП им.В.И.Ленина Лагерная, участок 201	Земли населенных пунктов	Садовый участок	Раздел с сохранением исходного земельного участка
16:50:190202:223:3У1	16:50:190202:223	Государственная собственность (муниципальная)*	47	г.Казань, снт КГУ НПП им. В.И.Ленина Лагерная, участок 56	Земли населенных пунктов	Садоводство	Раздел с сохранением исходного земельного участка
16:50:190202:224:3У1	16:50:190202:224	Государственная собственность (муниципальная)*	218	г.Казань, снт КГУ НПП им. В.И.Ленина Лагерная, участок 59	Земли населенных пунктов	Ведение садоводства	Раздел с сохранением исходного земельного участка

Условный номер	Кадастровый номер исходного земельного участка	Форма собственности	Площадь земельного участка, кв.м	Адрес исходного земельного участка	Категория земель	Вид разрешенного использования исходного земельного участка	Способ образования
1	2	3	4	5	6	7	8
<b>Этап 1</b>							
16:50:190202:231:3У1	16:50:190202:231	Государственная собственность (муниципальная)*	531	г.Казань, снт КГУ НПП им.В.И.Ленина Лагерная, участок 71	Земли населенных пунктов	Садоводство	Раздел с сохранением исходного земельного участка
16:50:190202:235:3У1	16:50:190202:235	Государственная собственность (муниципальная)*	413	г.Казань, снт КГУ НПП им.В.И.Ленина Лагерная, участок 76	Земли населенных пунктов	Ведение садоводства	Раздел с сохранением исходного земельного участка
16:50:190202:236:3У1	16:50:190202:236	Государственная собственность (муниципальная)*	94	г.Казань, снт КГУ НПП им. В.И.Ленина Лагерная, участок 58а	Земли населенных пунктов	Садоводство	Раздел с сохранением исходного земельного участка
16:50:190202:251:3У1	16:50:190202:251	Государственная собственность (муниципальная)*	375	г.Казань, с/т Сад №1 Химзавода им.В.И.Ленина, участок 76	Земли населенных пунктов	Садовый участок	Раздел с сохранением исходного земельного участка
16:50:190202:252:3У1	16:50:190202:252	Государственная собственность (муниципальная)*	591	г.Казань, снт КГУ НПП им.В.И.Ленина Лагерная, участок 99	Земли населенных пунктов	Садоводство	Раздел с сохранением исходного земельного участка
16:50:190202:257:3У1	16:50:190202:257	Государственная собственность (муниципальная)*	214	г.Казань, снт КГУ НПП им В.И.Ленина Лагерная, участок 107	Земли населенных пунктов	Ведение садоводства	Раздел с сохранением исходного земельного участка

Условный номер	Кадастровый номер исходного земельного участка	Форма собственности	Площадь земельного участка, кв.м	Адрес исходного земельного участка	Категория земель	Вид разрешенного использования исходного земельного участка	Способ образования
1	2	3	4	5	6	7	8
<b>Этап 1</b>							
16:50:190202:268:3У1	16:50:190202:268	Государственная собственность (муниципальная)*	534	г.Казань, снт КГУ НПП им. В.И.Ленина Лагерная, участок 127	Земли населенных пунктов	Ведение садоводства	Раздел с сохранением исходного земельного участка
16:50:190202:269:3У1	16:50:190202:269	Государственная собственность (муниципальная)*	260	г.Казань, снт КГУ НПП им.В.И.Ленина Лагерная, участок 128	Земли населенных пунктов	Садоводство	Раздел с сохранением исходного земельного участка
16:50:190202:270:3У1	16:50:190202:270	Государственная собственность (муниципальная)*	36	г.Казань, снт КГУ НПП им.В.И.Ленина Лагерная, участок 129	Земли населенных пунктов	Ведение садоводства	Раздел с сохранением исходного земельного участка
16:50:190202:276:3У1	16:50:190202:276	Государственная собственность (муниципальная)*	88	г.Казань, с/т Сад №1 Химзавода им. В.И.Ленина, участок 106	Земли населенных пунктов	Садовый участок	Раздел с сохранением исходного земельного участка
16:50:190202:277:3У1	16:50:190202:277	Государственная собственность (муниципальная)*	195	г.Казань, снт КГУ НПП им.В.И.Ленина Лагерная, участок 140	Земли населенных пунктов	Садоводство	Раздел с сохранением исходного земельного участка
16:50:190202:281:3У1	16:50:190202:281	Государственная собственность (муниципальная)*	504	г.Казань, снт КГУ НПП им.В.И.Ленина Лагерная, участок 149	Земли населенных пунктов	Садоводство	Раздел с сохранением исходного земельного участка

Условный номер	Кадастровый номер исходного земельного участка	Форма собственности	Площадь земельного участка, кв.м	Адрес исходного земельного участка	Категория земель	Вид разрешенного использования исходного земельного участка	Способ образования
1	2	3	4	5	6	7	8
<b>Этап 1</b>							
16:50:190202:2939:3У1	16:50:190202:2939	Государственная собственность (муниципальная)*	8	г.Казань, снт КГУ НПП им.В.И.Ленина Лагерная, участок 116	Земли населенных пунктов	Для ведения садоводства	Раздел с сохранением исходного земельного участка
16:50:190202:2973:3У1	16:50:190202:2973	Государственная собственность (муниципальная)*	11	г.Казань, снт КГУ НПП им.В.И.Ленина Лагерная, участок 118	Земли населенных пунктов	Садовый домик №90а	Раздел с сохранением исходного земельного участка
16:50:190202:2984:3У1	16:50:190202:2984	Государственная собственность (муниципальная)*	214	г.Казань, снт КГУ НПП им. В.И. Ленина Лагерная, участок 117	Земли населенных пунктов	Садоводство	Раздел с сохранением исходного земельного участка
16:50:190202:3:3У1	16:50:190202:3	Государственная собственность (муниципальная)*	409	г.Казань, снт КГУ НПП им. В.И.Ленина Лагерная, участок 180	Земли населенных пунктов	Ведение садоводства	Раздел с сохранением исходного земельного участка
16:50:190202:309:3У1	16:50:190202:309	Государственная собственность (муниципальная)*	532	г.Казань, Кировский район, сдт Сад №1НПО им.Ленина, участок 142	Земли населенных пунктов	Садовый участок	Раздел с сохранением исходного земельного участка
16:50:190202:310:3У1	16:50:190202:310	Государственная собственность (муниципальная)*	312	г.Казань, Кировский район, сдт Сад №1НПО им.Ленина, участок 143	Земли населенных пунктов	Садовый участок	Раздел с сохранением исходного земельного участка
16:50:190202:311:3У1	16:50:190202:311	Государственная собственность (муниципальная)*	299	г.Казань, Кировский район, сдт Сад №1НПО им.Ленина, участок 145	Земли населенных пунктов	Садовый участок	Раздел с сохранением исходного земельного участка

Условный номер	Кадастровый номер исходного земельного участка	Форма собственности	Площадь земельного участка, кв.м	Адрес исходного земельного участка	Категория земель	Вид разрешенного использования исходного земельного участка	Способ образования
1	2	3	4	5	6	7	8
<b>Этап 1</b>							
16:50:190202:312:3У1	16:50:190202:312	Государственная собственность (муниципальная)*	338	г.Казань, снт КГУ НПП им.В.И.Ленина «Лагерная», участок 194	Земли населенных пунктов	Садоводство	Раздел с сохранением исходного земельного участка
16:50:190202:314:3У1	16:50:190202:314	Государственная собственность (муниципальная)*	143	г.Казань, снт КГУ НПП им. В.И.Ленина «Лагерная», участок 197	Земли населенных пунктов	Ведение садоводства	Раздел с сохранением исходного земельного участка
16:50:190202:315:3У1	16:50:190202:315	Государственная собственность (муниципальная)*	23	г.Казань, снт КГУ НПП им В.И.Ленина «Лагерная», участок 198	Земли населенных пунктов	Садовый участок	Раздел с сохранением исходного земельного участка
16:50:190202:318:3У1	16:50:190202:318	Государственная собственность (муниципальная)*	111	г.Казань, снт КГУ НПП им. В.И.Ленина «Лагерная», участок 204	Земли населенных пунктов	Ведение садоводства	Раздел с сохранением исходного земельного участка
16:50:190202:320:3У1	16:50:190202:320	Государственная собственность (муниципальная)*	12	г.Казань, снт КГУ НПП им. В.И.Ленина «Лагерная», участок 210	Земли населенных пунктов	Ведение садоводства	Раздел с сохранением исходного земельного участка
16:50:190202:3559:3У1	16:50:190202:3559	Государственная собственность (муниципальная)*	197	г.Казань, снт КГУ НПП им. В.И. Ленина «Лагерная», участок 150	Земли населенных пунктов	Для ведения садоводства	Раздел с сохранением исходного земельного участка

Условный номер	Кадастровый номер исходного земельного участка	Форма собственности	Площадь земельного участка, кв.м	Адрес исходного земельного участка	Категория земель	Вид разрешенного использования исходного земельного участка	Способ образования
1	2	3	4	5	6	7	8
<b>Этап 1</b>							
16:50:190202:3599:3У1	16:50:190202:3599	Государственная собственность (муниципальная)*	6	г.Казань, снт КГУ НПП им. В.И. Ленина «Лагерная», участок 151	Земли населенных пунктов	Для садоводства	Раздел с сохранением исходного земельного участка
16:50:190202:3775:3У1	16:50:190202:3775	Государственная собственность (муниципальная)*	276	г.Казань, снт КГУ НПП им. В.И.Ленина Лагерная	Земли населенных пунктов	Садоводство	Раздел с сохранением исходного земельного участка
16:50:190202:3780:3У1	16:50:190202:3780	Государственная собственность (муниципальная)*	271	г.Казань, снт КГУ НПП им. В.И.Ленина Лагерная	Земли населенных пунктов	Садоводство	Раздел с сохранением исходного земельного участка
16:50:190202:418:3У1	16:50:190202:418	Государственная собственность (муниципальная)*	115	г.Казань, снт КГУ НПП им. В.И.Ленина Лагерная, участок 57	Земли населенных пунктов	Ведение садоводства	Раздел с сохранением исходного земельного участка
16:50:190202:422:3У1	16:50:190202:422	Государственная собственность (муниципальная)*	320	г.Казань, снт КГУ НПП им В.И.Ленина Лагерная, участок 68	Земли населенных пунктов	Ведение садоводства	Раздел с сохранением исходного земельного участка
16:50:190202:426:3У1	16:50:190202:426	Государственная собственность (муниципальная)*	97	г.Казань, снт КГУ НПП им. В.И.Ленина Лагерная, участок 97	Земли населенных пунктов	Ведение садоводства	Раздел с сохранением исходного земельного участка
16:50:190202:428:3У1	16:50:190202:428	Государственная собственность (муниципальная)*	148	г.Казань, снт КГУ НПП им. В.И. Ленина «Лагерная», участок 108	Земли населенных пунктов	Садовый участок	Раздел с сохранением исходного земельного участка

Условный номер	Кадастровый номер исходного земельного участка	Форма собственности	Площадь земельного участка, кв.м	Адрес исходного земельного участка	Категория земель	Вид разрешенного использования исходного земельного участка	Способ образования
1	2	3	4	5	6	7	8
<b>Этап 1</b>							
16:50:190202:429:3У1	16:50:190202:429	Государственная собственность (муниципальная)*	53	г.Казань, снт КГУ НПП им.В.И.Ленина Лагерная, участок 110	Земли населенных пунктов	Садоводство	Раздел с сохранением исходного земельного участка
16:50:190202:432:3У1	16:50:190202:432	Государственная собственность (муниципальная)*	145	г.Казань, снт КГУ НПП им.В.И.Ленина Лагерная, участок 138	Земли населенных пунктов	Садоводство	Раздел с сохранением исходного земельного участка
16:50:190202:433:3У1	16:50:190202:433	Государственная собственность (муниципальная)*	230	г.Казань, снт КГУ НПП им.В.И.Ленина Лагерная, участок 141	Земли населенных пунктов	Садоводство	Раздел с сохранением исходного земельного участка
16:50:190202:434:3У1	16:50:190202:434	Государственная собственность (муниципальная)*	267	г.Казань, снт КГУ НПП им. В.И.Ленина Лагерная, участок 143	Земли населенных пунктов	Ведение садоводства	Раздел с сохранением исходного земельного участка
16:50:190202:446:3У1	16:50:190202:446	Государственная собственность (муниципальная)*	574	г.Казань, снт КГУ НПП им.В.И.Ленина Лагерная, участок 199	Земли населенных пунктов	Садоводство	Раздел с сохранением исходного земельного участка
16:50:190202:449:3У1	16:50:190202:449	Государственная собственность (муниципальная)*	31	г.Казань, снт КГУ НПП им. В. И. Ленина Лагерная, участок 205	Земли населенных пунктов	Садоводство	Раздел с сохранением исходного земельного участка
16:50:190202:451:3У1	16:50:190202:451	Государственная собственность (муниципальная)*	298	г.Казань, с/т Сад №1 Химзавода им. В.И.Ленина, участок № 154 а	Земли населенных пунктов	Садовый участок	Раздел с сохранением исходного земельного участка



Условный номер	Кадастровый номер исходного земельного участка	Форма собственности	Площадь земельного участка, кв.м	Адрес исходного земельного участка	Категория земель	Вид разрешенного использования исходного земельного участка	Способ образования
1	2	3	4	5	6	7	8
<b>Этап 1</b>							
16:50:190202:46:3У1	16:50:190202:46	Государственная собственность (муниципальная)*	4	г.Казань, снт КГУ НПП им. В.И.Ленина Лагерная, участок 109	Земли населенных пунктов	Садоводство	Раздел с сохранением исходного земельного участка
16:50:190202:526:3У1	16:50:190202:526	Государственная собственность (муниципальная)*	112	г.Казань, сдт Сад №1НПО им.Ленина, участок 32	Земли населенных пунктов	Садовый участок	Раздел с сохранением исходного земельного участка
16:50:190202:573:3У1	16:50:190202:573	Государственная собственность (муниципальная)*	537	г.Казань, снт КГУ НПП им.В.И.Ленина Лагерная, участок 457	Земли населенных пунктов	Ведение садоводства	Раздел с сохранением исходного земельного участка
16:50:190202:574:3У1	16:50:190202:574	Государственная собственность (муниципальная)*	515	г.Казань, снт КГУ НПП им. В.И. Ленина Лагерная, участок 458	Земли населенных пунктов	Ведение садоводства	Раздел с сохранением исходного земельного участка
16:50:190202:575:3У1	16:50:190202:575	Государственная собственность (муниципальная)*	553	г.Казань, с/т Сад № 2 Химзавода им.В.И. Ленина, участок 47	Земли населенных пунктов	Садовый участок	Раздел с сохранением исходного земельного участка
16:50:190202:576:3У1	16:50:190202:576	Государственная собственность (муниципальная)*	561	г.Казань, снт КГУ НПП им.В.И.Ленина Лагерная, участок 460	Земли населенных пунктов	Ведение садоводства	Раздел с сохранением исходного земельного участка
16:50:190202:577:3У1	16:50:190202:577	Государственная собственность (муниципальная)*	562	г.Казань, снт КГУ НПП им.В.И. Ленина Лагерная, участок 462	Земли населенных пунктов	Садоводство	Раздел с сохранением исходного земельного участка

Условный номер	Кадастровый номер исходного земельного участка	Форма собственности	Площадь земельного участка, кв.м	Адрес исходного земельного участка	Категория земель	Вид разрешенного использования исходного земельного участка	Способ образования
1	2	3	4	5	6	7	8
<b>Этап 1</b>							
16:50:190202:578:3У1	16:50:190202:578	Государственная собственность (муниципальная)*	546	г.Казань, снт КГУ НПП им.В.И. Ленина Лагерная, участок № 463	Земли населенных пунктов	Садоводство	Раздел с сохранением исходного земельного участка
16:50:190202:579:3У1	16:50:190202:579	Государственная собственность (муниципальная)*	266	г.Казань, снт КГУ НПП им.В.И.Ленина Лагерная, участок 464	Земли населенных пунктов	Садоводство	Раздел с сохранением исходного земельного участка
16:50:190202:580:3У1	16:50:190202:580	Государственная собственность (муниципальная)*	300	г.Казань, снт КГУ НПП им.В.И.Ленина Лагерная, участок 465	Земли населенных пунктов	Садоводство	Раздел с сохранением исходного земельного участка
16:50:190202:582:3У1	16:50:190202:582	Государственная собственность (муниципальная)*	273	г.Казань, снт КГУ НПП им.В.И.Ленина Лагерная, участок 469	Земли населенных пунктов	Садоводство	Раздел с сохранением исходного земельного участка
16:50:190202:583:3У1	16:50:190202:583	Государственная собственность (муниципальная)*	233	г.Казань, снт КГУ НПП им.В.И.Ленина Лагерная, участок 470	Земли населенных пунктов	Ведение садоводства	Раздел с сохранением исходного земельного участка
16:50:190202:585:3У1	16:50:190202:585	Государственная собственность (муниципальная)*	583	г.Казань, снт КГУ НПП им.В.И.Ленина Лагерная, участок 473	Земли населенных пунктов	Садоводство	Раздел с сохранением исходного земельного участка
16:50:190202:589:3У1	16:50:190202:589	Государственная собственность (муниципальная)*	609	г.Казань, тер СНТ КГУ НПП им В.И.Ленина Лагерная, участок 477	Земли населенных пунктов	Садоводство	Раздел с сохранением исходного земельного участка

Условный номер	Кадастровый номер исходного земельного участка	Форма собственности	Площадь земельного участка, кв.м	Адрес исходного земельного участка	Категория земель	Вид разрешенного использования исходного земельного участка	Способ образования
1	2	3	4	5	6	7	8
<b>Этап 1</b>							
16:50:190202:591:3У1	16:50:190202:591	Государственная собственность (муниципальная)*	261	г.Казань, с/т Сад №2 Химзавода им.В.И.Ленина, участок №66	Земли населенных пунктов	Садовый участок	Раздел с сохранением исходного земельного участка
16:50:190202:592:3У1	16:50:190202:592	Государственная собственность (муниципальная)*	362	г.Казань, снт КГУ НПП им. В.И.Ленина Лагерная, участок 481	Земли населенных пунктов	Садоводство	Раздел с сохранением исходного земельного участка
16:50:190202:593:3У1	16:50:190202:593	Государственная собственность (муниципальная)*	402	г.Казань, снт КГУ НПП им. В.И.Ленина Лагерная, участок 482	Земли населенных пунктов	Жилые строения на садовых и дачных участках	Раздел с сохранением исходного земельного участка
16:50:190202:595:3У1	16:50:190202:595	Государственная собственность (муниципальная)*	434	г.Казань, снт КГУ НПП им. В.И.Ленина Лагерная, участок 485	Земли населенных пунктов	Садоводство	Раздел с сохранением исходного земельного участка
16:50:190202:596:3У1	16:50:190202:596	Государственная собственность (муниципальная)*	525	г.Казань, СНТ КГУ НПП им. В.И. Ленина «Лагерная», участок 486	Земли населенных пунктов	Ведение садоводства	Раздел с сохранением исходного земельного участка
16:50:190202:597:3У1	16:50:190202:597	Государственная собственность (муниципальная)*	355	г.Казань, снт КГУ НПП им.В.И.Ленина Лагерная, участок 487	Земли населенных пунктов	Садоводство	Раздел с сохранением исходного земельного участка

Условный номер	Кадастровый номер исходного земельного участка	Форма собственности	Площадь земельного участка, кв.м	Адрес исходного земельного участка	Категория земель	Вид разрешенного использования исходного земельного участка	Способ образования
1	2	3	4	5	6	7	8
<b>Этап 1</b>							
16:50:190202:760:3У1	16:50:190202:760	Государственная собственность (муниципальная)*	272	г.Казань, снт КГУ НПП им. В.И.Ленина Лагерная, участок 471	Земли населенных пунктов	Ведение садоводства	Раздел с сохранением исходного земельного участка
16:50:190203:10:3У1	16:50:190203:10	Государственная собственность (муниципальная)	1303	г.Казань, Кировский район	Земли населенных пунктов	Пустырь	Раздел с сохранением исходного земельного участка
16:50:190203:144:3У1	16:50:190203:144	Государственная собственность (муниципальная)*	2	г.Казань, снт Сад №2 АО КВЗ, участок 4	Земли населенных пунктов	Садоводство	Раздел с сохранением исходного земельного участка
16:50:190203:145:3У1	16:50:190203:145	Государственная собственность (муниципальная)*	76	г.Казань, снт Сад №2 АО КВЗ, участок 5	Земли населенных пунктов	Садоводство	Раздел с сохранением исходного земельного участка
16:50:190203:146:3У1	16:50:190203:146	Государственная собственность (муниципальная)*	192	г.Казань, снт Сад № 2 АО КВЗ, участок 6	Земли населенных пунктов	Ведение садоводства	Раздел с сохранением исходного земельного участка
16:50:190203:191:3У1	16:50:190203:191	Государственная собственность (муниципальная)*	184	г.Казань, снт Сад №2 АО КВЗ, участок 51	Земли населенных пунктов	Садоводство	Раздел с сохранением исходного земельного участка
16:50:190203:192:3У1	16:50:190203:192	Государственная собственность (муниципальная)*	643	г.Казань, снт Сад №2 АО КВЗ, участок 52	Земли населенных пунктов	Садоводство	Раздел с сохранением исходного земельного участка
16:50:190203:197:3У1	16:50:190203:197	Государственная собственность (муниципальная)*	288	г.Казань, снт Сад №2 АО КВЗ, участок 57	Земли населенных пунктов	Ведение садоводства	Раздел с сохранением исходного земельного участка

Условный номер	Кадастровый номер исходного земельного участка	Форма собственности	Площадь земельного участка, кв.м	Адрес исходного земельного участка	Категория земель	Вид разрешенного использования исходного земельного участка	Способ образования
1	2	3	4	5	6	7	8
<b>Этап 1</b>							
16:50:190203:199:3У1	16:50:190203:199	Государственная собственность (муниципальная)*	43	г.Казань, снт Сад №2 АО КВЗ, участок 59	Земли населенных пунктов	Ведение садоводства	Раздел с сохранением исходного земельного участка
16:50:190203:200:3У1	16:50:190203:200	Государственная собственность (муниципальная)*	427	г.Казань, снт Сад №2 АО КВЗ, участок 60	Земли населенных пунктов	Садоводство	Раздел с сохранением исходного земельного участка
16:50:190203:201:3У1	16:50:190203:201	Государственная собственность (муниципальная)*	387	г.Казань, снт Сад №2 АО КВЗ, участок 61	Земли населенных пунктов	Садоводство	Раздел с сохранением исходного земельного участка
16:50:190203:208:3У1	16:50:190203:208	Государственная собственность (муниципальная)*	200	г.Казань, Кировский район, с/т Сад № 2 АО КВЗ, участок 68	Земли населенных пунктов	Садоводство	Раздел с сохранением исходного земельного участка
16:50:190203:489:3У1	16:50:190203:489	Государственная собственность (муниципальная)*	152	г.Казань, снт Сад № 2 АО КВЗ, участок 6а	Земли населенных пунктов	Садоводство	Раздел с сохранением исходного земельного участка
16:50:190203:726:3У1	16:50:190203:726	Государственная собственность (муниципальная)*	495	г.Казань, снт Волга войсковой части 63778 МО России, участок 195	Земли населенных пунктов	Садоводство	Раздел с сохранением исходного земельного участка
16:50:190203:727:3У1	16:50:190203:727	Государственная собственность (муниципальная)*	578	г.Казань, снт Волга в/ч 63778, участок 196	Земли населенных пунктов	Садоводство	Раздел с сохранением исходного земельного участка
16:50:190203:728:3У1	16:50:190203:728	Государственная собственность (муниципальная)*	631	г.Казань, снт Волга войсковой части 63778 МО России, участок 197	Земли населенных пунктов	Садоводство	Раздел с сохранением исходного земельного участка

Условный номер	Кадастровый номер исходного земельного участка	Форма собственности	Площадь земельного участка, кв.м	Адрес исходного земельного участка	Категория земель	Вид разрешенного использования исходного земельного участка	Способ образования
1	2	3	4	5	6	7	8
<b>Этап 1</b>							
16:50:190203:729:3У1	16:50:190203:729	Государственная собственность (муниципальная)*	727	г.Казань, с/т Волга в/ч 63778, участок 198	Земли населенных пунктов	Садоводство	Раздел с сохранением исходного земельного участка
16:50:190203:816:3У1	16:50:190203:816	Государственная собственность (муниципальная)*	390	г.Казань, снт Волга войсковой части 63778 МО России, участок 38Б	Земли населенных пунктов	Садоводство	Раздел с сохранением исходного земельного участка
16:50:190203:827:3У1	16:50:190203:827	Государственная собственность (муниципальная)*	484	г.Казань, снт Сад №2 АО КВЗ, участок 8	Земли населенных пунктов	Садоводство	Раздел с сохранением исходного земельного участка
16:50:190203:840:3У1	16:50:190203:840	Государственная собственность (муниципальная)*	281	г.Казань, снт сад №2 АО КВЗ, участок 69	Земли населенных пунктов	Садоводство	Раздел с сохранением исходного земельного участка
16:50:190203:9:3У1	16:50:190203:9	Государственная собственность (муниципальная)*	24	г.Казань, Кировский район	Земли населенных пунктов	Пустырь	Раздел с сохранением исходного земельного участка
16:50:280304:1:3У1	16:50:280304:1	Государственная собственность (муниципальная)	60476	г.Казань, Кировский район	Земли населенных пунктов	Лес (санитарно-защитная зона)	Раздел с сохранением исходного земельного участка

Государственная собственность (муниципальная)\* - кадастровые работы по образованию путем раздела земельного участка с сохранением исходного в измененных границах проводить после регистрации права муниципальной собственности, в том числе в результате изъятия земельного участка для муниципальных нужд.

Этап 2: после установления для земельных участков, образованных на этапе 1, а также иных исходных земельных участков вида разрешенного использования «Земельные участки (территории) общего пользования» образовать земельные участки с условными обозначениями 16:50:000000:3У1 и 16:50:000000:3У2 путем перераспределения земельных участков с условными номерами:

16:50:000000:17380:3У1;	16:50:000000:24335:3У1;	16:50:000000:24335:3У2;
16:50:000000:24335:3У3;	16:50:000000:4271:3У1;	16:50:000000:7981:3У1;
16:50:190102:110:3У1;	16:50:190201:113:3У1;	16:50:190201:114:3У1;
16:50:190201:115:3У1;	16:50:190201:116:3У1;	16:50:190201:12:3У1;
16:50:190201:177:3У1;	16:50:190201:179:3У1;	16:50:190201:186:3У1;
16:50:190201:188:3У1;	16:50:190201:189:3У1;	16:50:190201:190:3У1;
16:50:190201:191:3У1;	16:50:190201:192:3У1;	16:50:190201:193:3У1;
16:50:190201:194:3У1;	16:50:190201:195:3У1;	16:50:190201:196:3У1;
16:50:190201:197:3У1;	16:50:190201:198:3У1;	16:50:190201:199:3У1;
16:50:190201:200:3У1;	16:50:190201:202:3У1;	16:50:190201:203:3У1;
16:50:190201:204:3У1;	16:50:190201:27:3У1;	16:50:190201:275:3У1;
16:50:190201:277:3У1;	16:50:190201:445:3У1;	16:50:190201:465:3У1;
16:50:190201:47:3У1;	16:50:190201:48:3У1;	16:50:190201:490:3У1;
16:50:190201:50:3У1;	16:50:190201:51:3У1;	16:50:190201:56:3У1;
16:50:190201:57:3У1;	16:50:190201:58:3У1;	16:50:190201:60:3У1;
16:50:190201:62:3У1;	16:50:190201:63:3У1;	16:50:190201:65:3У1;
16:50:190202:101:3У1;	16:50:190202:129:3У1;	16:50:190202:138:3У1;
16:50:190202:171:3У1;	16:50:190202:176:3У1;	16:50:190202:1821:3У1;
16:50:190202:1853:3У1;	16:50:190202:1926:3У1;	16:50:190202:197:3У1;
16:50:190202:198:3У1;	16:50:190202:1991:3У1;	16:50:190202:2008:3У1;
16:50:190202:2029:3У1;	16:50:190202:2034:3У1;	16:50:190202:2038:3У1;
16:50:190202:2040:3У1;	16:50:190202:2061:3У1;	16:50:190202:2130:3У1;
16:50:190202:2139:3У1;	16:50:190202:223:3У1;	16:50:190202:224:3У1;
16:50:190202:231:3У1;	16:50:190202:235:3У1;	16:50:190202:236:3У1;
16:50:190202:251:3У1;	16:50:190202:252:3У1;	16:50:190202:257:3У1;

16:50:190202:268:3Y1;	16:50:190202:269:3Y1;	16:50:190202:270:3Y1;
16:50:190202:276:3Y1;	16:50:190202:277:3Y1;	16:50:190202:281:3Y1;
16:50:190202:2939:3Y1;	16:50:190202:2973:3Y1;	16:50:190202:2984:3Y1;
16:50:190202:3:3Y1;	16:50:190202:309:3Y1;	16:50:190202:310:3Y1;
16:50:190202:311:3Y1;	16:50:190202:312:3Y1;	16:50:190202:314:3Y1;
16:50:190202:315:3Y1;	16:50:190202:318:3Y1;	16:50:190202:320:3Y1;
16:50:190202:3559:3Y1;	16:50:190202:3599:3Y1;	16:50:190202:3775:3Y1;
16:50:190202:3780:3Y1;	16:50:190202:418:3Y1;	16:50:190202:422:3Y1;
16:50:190202:426:3Y1;	16:50:190202:428:3Y1;	16:50:190202:429:3Y1;
16:50:190202:432:3Y1;	16:50:190202:433:3Y1;	16:50:190202:434:3Y1;
16:50:190202:446:3Y1;	16:50:190202:449:3Y1;	16:50:190202:451:3Y1;
16:50:190202:46:3Y1;	16:50:190202:526:3Y1;	16:50:190202:573:3Y1;
16:50:190202:574:3Y1;	16:50:190202:575:3Y1;	16:50:190202:576:3Y1;
16:50:190202:577:3Y1;	16:50:190202:578:3Y1;	16:50:190202:579:3Y1;
16:50:190202:580:3Y1;	16:50:190202:582:3Y1;	16:50:190202:583:3Y1;
16:50:190202:585:3Y1;	16:50:190202:589:3Y1;	16:50:190202:591:3Y1;
16:50:190202:592:3Y1;	16:50:190202:593:3Y1;	16:50:190202:595:3Y1;
16:50:190202:596:3Y1;	16:50:190202:597:3Y1;	16:50:190202:760:3Y1;
16:50:190203:10:3Y1;	16:50:190203:144:3Y1;	16:50:190203:145:3Y1;
16:50:190203:146:3Y1;	16:50:190203:191:3Y1;	16:50:190203:192:3Y1;
16:50:190203:197:3Y1;	16:50:190203:199:3Y1;	16:50:190203:200:3Y1;
16:50:190203:201:3Y1;	16:50:190203:208:3Y1;	16:50:190203:489:3Y1;
16:50:190203:726:3Y1;	16:50:190203:727:3Y1;	16:50:190203:728:3Y1;
16:50:190203:729:3Y1;	16:50:190203:816:3Y1;	16:50:190203:827:3Y1;

16:50:190203:840:3Y1; 16:50:190203:9:3Y1; 16:50:280304:1:3Y1, образованных на этапе 1, земельных участков, находящихся в границах зоны планируемого размещения линейного объекта:

16:50:000000:23189;	16:50:000000:6564;	16:50:000000:7021;	16:50:000000:843;
16:50:190201:117;	16:50:190201:118;	16:50:190201:119;	16:50:190201:120;
16:50:190201:121;	16:50:190201:122;	16:50:190201:123;	16:50:190201:124;



16:50:190201:181;16:50:190201:183; 16:50:190201:185; 16:50:190201:187;  
 16:50:190201:2; 16:50:190201:25; 16:50:190201:26; 16:50:190201:278; 16:50:190201:279;  
 16:50:190201:284; 16:50:190201:3; 16:50:190201:30; 16:50:190201:31;  
 16:50:190201:32;16:50:190201:33; 16:50:190201:34; 16:50:190201:35; 16:50:190201:36;  
 16:50:190201:37; 16:50:190201:38; 16:50:190201:39; 16:50:190201:40; 16:50:190201:41;  
 16:50:190201:42; 16:50:190201:43; 16:50:190201:44; 16:50:190201:45;16:50:190201:463;  
 16:50:190201:49; 16:50:190201:55; 16:50:190201:61; 16:50:190201:64; 16:50:190202:105;  
 16:50:190202:107; 16:50:190202:119; 16:50:190202:155; 16:50:190202:162;  
 16:50:190202:168; 16:50:190202:1811; 16:50:190202:1817;16:50:190202:1842;  
 16:50:190202:1850; 16:50:190202:1861; 16:50:190202:1876; 16:50:190202:1911;  
 16:50:190202:1918; 16:50:190202:1931; 16:50:190202:1932; 16:50:190202:1940;  
 16:50:190202:1943; 16:50:190202:1955; 16:50:190202:1958;  
 16:50:190202:1964;16:50:190202:2030; 16:50:190202:2039; 16:50:190202:2041;  
 16:50:190202:2080; 16:50:190202:2101; 16:50:190202:226; 16:50:190202:230;  
 16:50:190202:231; 16:50:190202:232; 16:50:190202:254; 16:50:190202:255;  
 16:50:190202:264; 16:50:190202:265;16:50:190202:267; 16:50:190202:278;  
 16:50:190202:280; 16:50:190202:2958; 16:50:190202:2974; 16:50:190202:305;  
 16:50:190202:306; 16:50:190202:307; 16:50:190202:308; 16:50:190202:3593;  
 16:50:190202:3598; 16:50:190202:3604; 16:50:190202:3611;16:50:190202:3637;  
 16:50:190202:419; 16:50:190202:430; 16:50:190202:441; 16:50:190202:442;  
 16:50:190202:443; 16:50:190202:444; 16:50:190202:447; 16:50:190202:450;  
 16:50:190202:527; 16:50:190202:528; 16:50:190202:533;  
 16:50:190202:534;16:50:190202:535; 16:50:190202:536; 16:50:190202:537;  
 16:50:190202:538; 16:50:190202:539; 16:50:190202:542; 16:50:190202:543;  
 16:50:190202:545; 16:50:190202:546; 16:50:190202:547; 16:50:190202:549;  
 16:50:190202:550; 16:50:190202:552;16:50:190202:553; 16:50:190202:554;  
 16:50:190202:555; 16:50:190202:556; 16:50:190202:557; 16:50:190202:559;  
 16:50:190202:560; 16:50:190202:562; 16:50:190202:564; 16:50:190202:565;  
 16:50:190202:566; 16:50:190202:568; 16:50:190202:569;16:50:190202:570;  
 16:50:190202:64; 16:50:190202:743; 16:50:190202:744; 16:50:190202:746;

16:50:190202:747; 16:50:190202:749; 16:50:190202:750; 16:50:190202:753;  
 16:50:190202:754; 16:50:190202:755; 16:50:190202:756;  
 16:50:190202:757; 16:50:190202:79; 16:50:190202:88; 16:50:190202:9; 16:50:190203:11;  
 16:50:190203:1244; 16:50:190203:1260; 16:50:190203:147; 16:50:190203:1605;  
 16:50:190203:195; 16:50:190203:196; 16:50:190203:202; 16:50:190203:203;  
 16:50:190203:204; 16:50:190203:205; 16:50:190203:207; 16:50:190203:480;  
 16:50:190203:495; 16:50:190203:496; 16:50:190203:497; 16:50:190203:532;  
 16:50:190203:533; 16:50:190203:534; 16:50:190203:535; 16:50:190203:536;  
 16:50:190203:537; 16:50:190203:538; 16:50:190203:540; 16:50:190203:541;  
 16:50:190203:542; 16:50:190203:543; 16:50:190203:544; 16:50:190203:545;  
 16:50:190203:546; 16:50:190203:547; 16:50:190203:548; 16:50:190203:549;  
 16:50:190203:550; 16:50:190203:721; 16:50:190203:730; 16:50:190203:731;  
 16:50:190203:732; 16:50:190203:733; 16:50:190203:734; 16:50:190203:735;  
 16:50:190203:736; 16:50:190203:737; 16:50:190203:738; 16:50:190203:739;  
 16:50:190203:740; 16:50:190203:742; 16:50:190203:743;  
 16:50:190203:744; 16:50:190203:745; 16:50:190203:746; 16:50:190203:747;  
 16:50:190203:817; 16:50:280303:12; 16:50:280304:10; 16:50:280304:11; 16:50:280304:12;  
 16:50:280304:13; 16:50:280304:14; 16:50:280304:15; 16:50:280304:16; 16:50:280304:17;  
 16:50:280304:18; 16:50:280304:19; 16:50:280304:2; 16:50:280304:3; 16:50:280304:4;  
 16:50:280304:5; 16:50:280304:6; 16:50:280304:7; 16:50:280304:8; 16:50:280304:9, и  
 земель неразграниченной государственной собственности.

Проведение кадастровых работ по образованию земельных участков проводить после регистрации права муниципальной собственности на все исходные земельные участки.

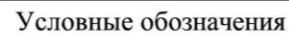
В соответствии с п.3 ст.11.2 Земельного кодекса Российской Федерации установлено, что целевым назначением и разрешенным использованием образуемых земельных участков признаются целевое назначение и разрешенное использование земельных участков, из которых образуются земельные участки. Таким образом, перед проведением кадастровых работ для этапа 2 требуется установить для всех исходных

земельных участков вид разрешенного использования «Земельные участки (территории) общего пользования».

Сведения о площади образуемых земельных участков, в том числе способе образования, и виде разрешенного использования приведены в таблице 2.

Таблица 2

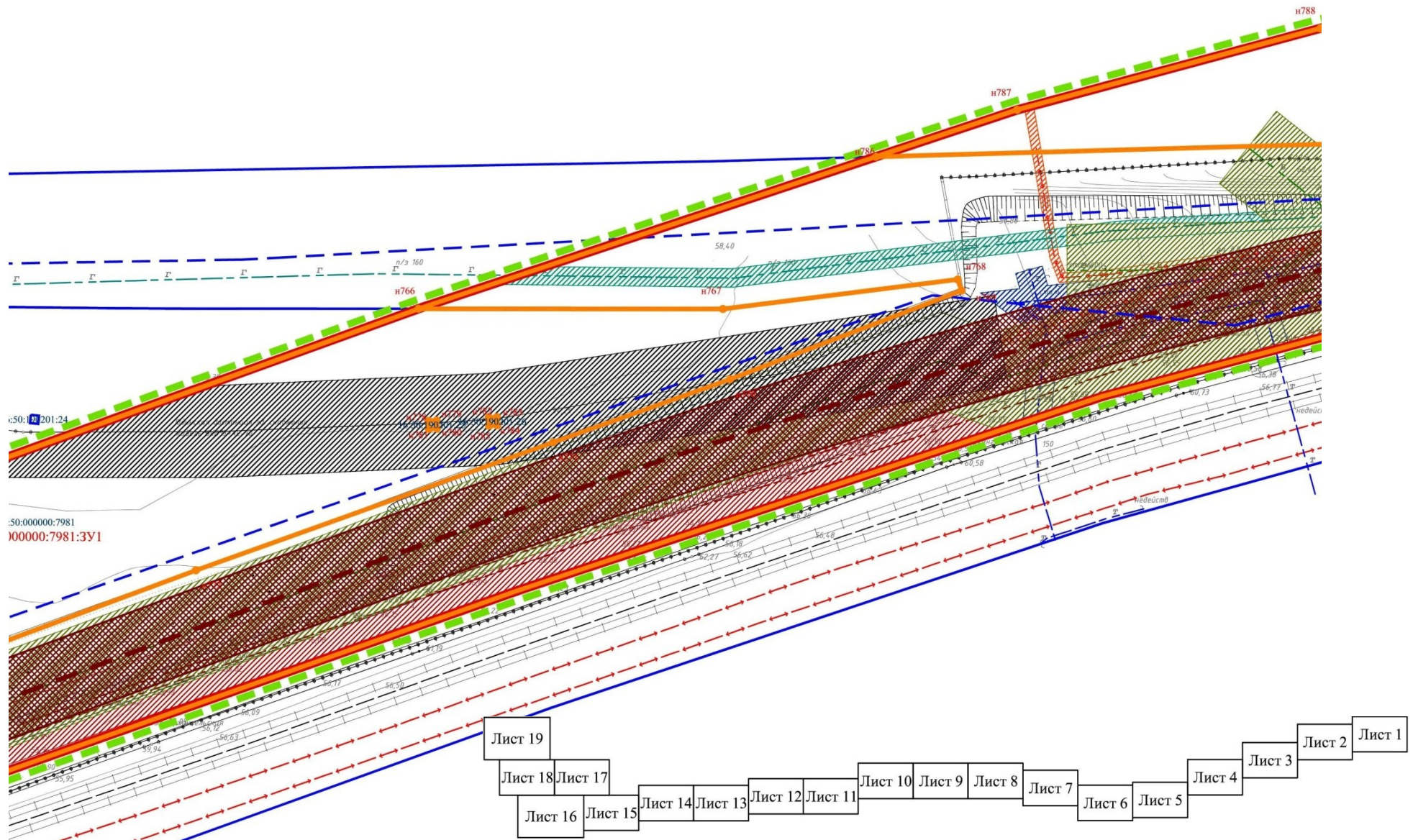
Условный номер	Площадь земельного участка, кв.м	Адрес земельного участка	Категория земель	Вид разрешенного использования	Способ образования
1	2	3	4	5	6
16:50:000000:3У1	56043	г.Казань, Кировский район	Земли населенных пунктов	Земельные участки (территории) общего пользования	Перераспределение земель и земельных участков государственной собственности
16:50:000000:3У2	342402	г.Казань, Кировский район	Земли населенных пунктов	Земельные участки (территории) общего пользования	Перераспределение земель и земельных участков государственной собственности



### Границы образуемых земельных участков

Границы красных линий





Условные обозначения



Проектные контуры автодороги



Границы проектирования



16:50:190202:9 Границы земельных участков согласно сведениям ЕГРН



16:50:190203 Граница кадастрового квартала

н1

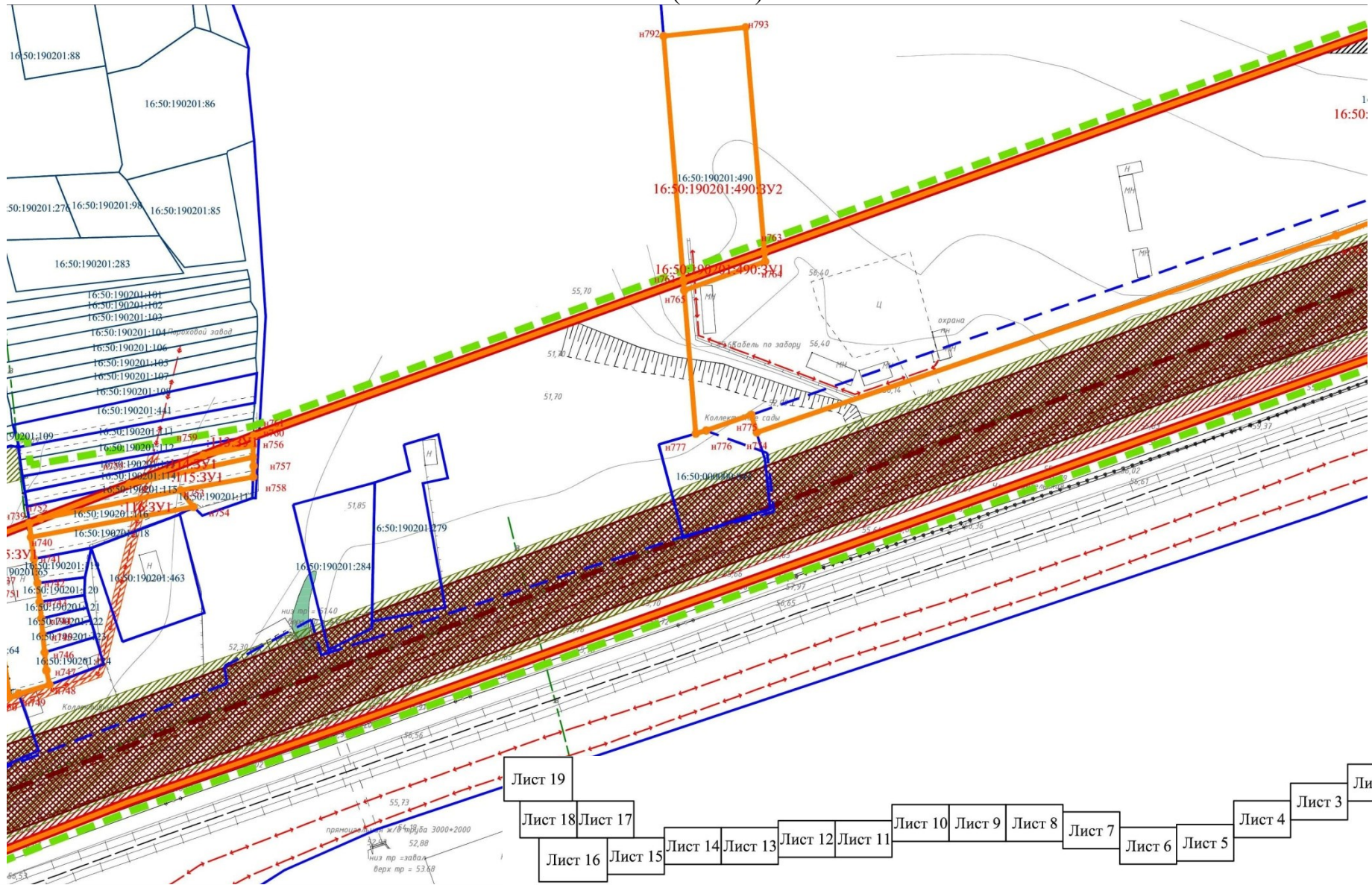


:3У1 Границы образуемых земельных участков



Границы красных линий





### Условные обозначения



## Проектные контуры автодороги



## Границы проектирования



### Границы земельных участков согласно сведениям ЕГРН



Граница кадастрового квартала



### Границы образуемых земельных участков



## ■ Границы красных линий



### Условные обозначения



## Проектные контуры автодороги



## Границы проектирования



Границы земельных участков  
согласно сведениям ЕГРН



Граница кадастрового квартала

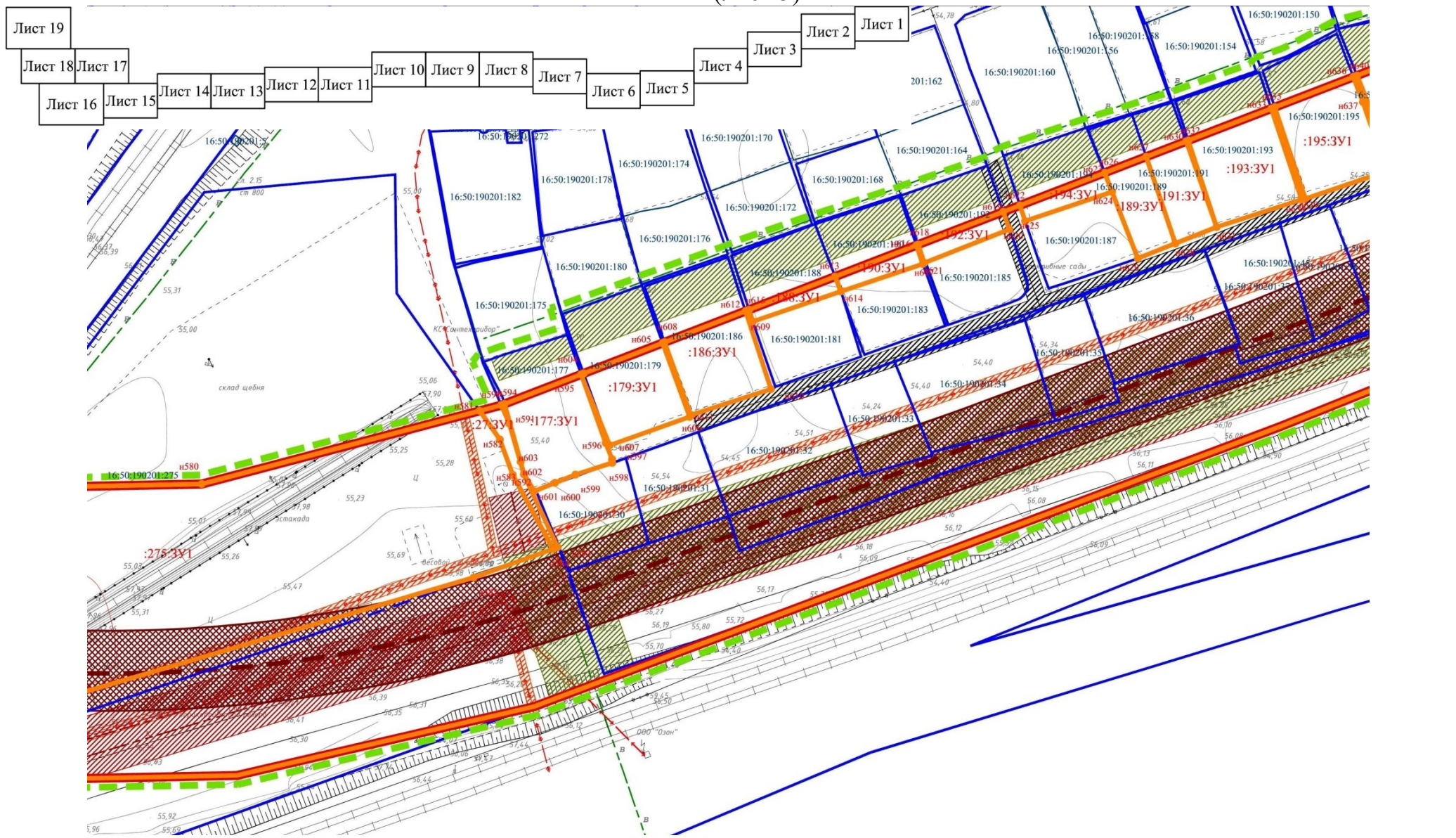


### Границы образуемых земельных участков



## ■ Границы красных линий





Условные обозначения



## Проектные контуры автодороги



## Границы проектирования



Границы земельных участков  
согласно сведениям ЕГРН



Граница кадастрового квартала

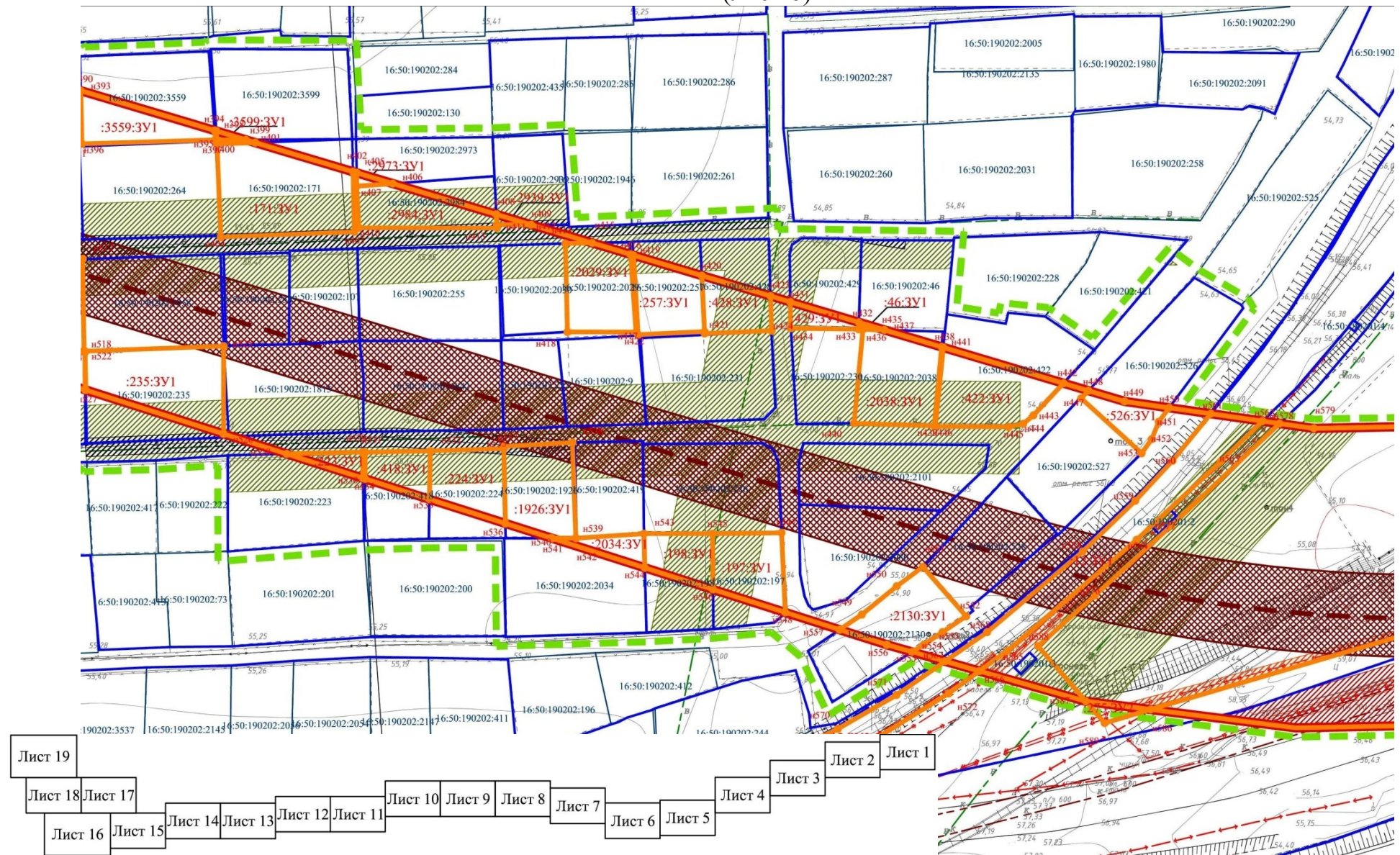


### Границы образуемых земельных участков



## ■ Границы красных линий

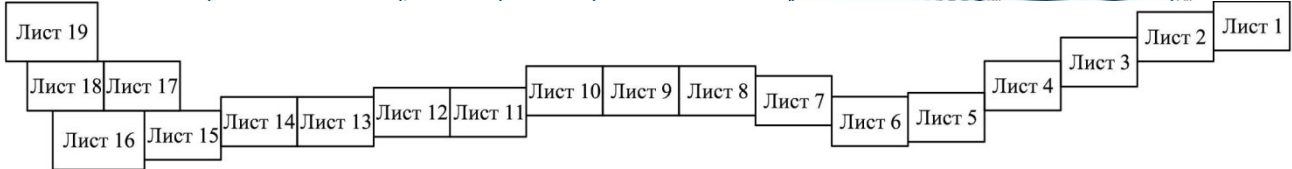




Условные обозначения

	Проектные контуры автодороги		16:50:190202:9	Границы земельных участков согласно сведениям ЕГРН		н1	:3Y1	Границы образуемых земельных участков
	Границы проектирования		16:50:190203	Граница кадастрового квартала				Границы красных линий

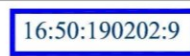




### Условные обозначения



## Проектные контуры автодороги



Границы земельных участков  
согласно сведениям ЕГРН



Граница кадастрового квартала



### Границы образуемых земельных участков



## ■ Границы красных линий





### Условные обозначения



## Проектные контуры автодороги



## Границы проектирования



Границы земельных участков  
согласно сведениям ЕГРН



Граница кадастрового квартала

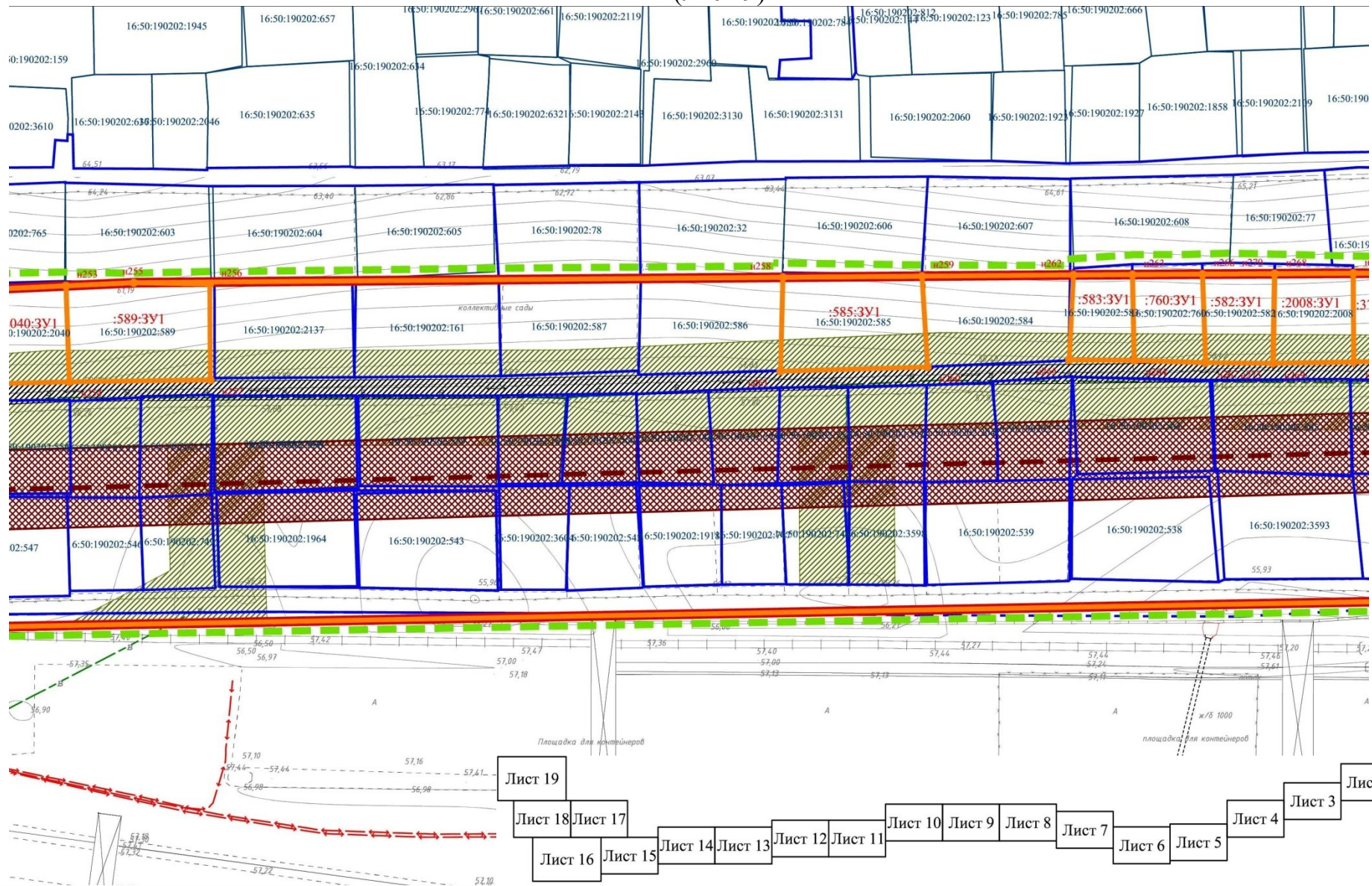


### Границы образуемых земельных участков



## ■ Границы красных линий





Условные обозначения



Проектные контуры автодороги



Границы проектирования



16:50:190202:9 Границы земельных участков  
согласно сведениям ЕГРН



16:50:190203 Граница кадастрового квартала

n1

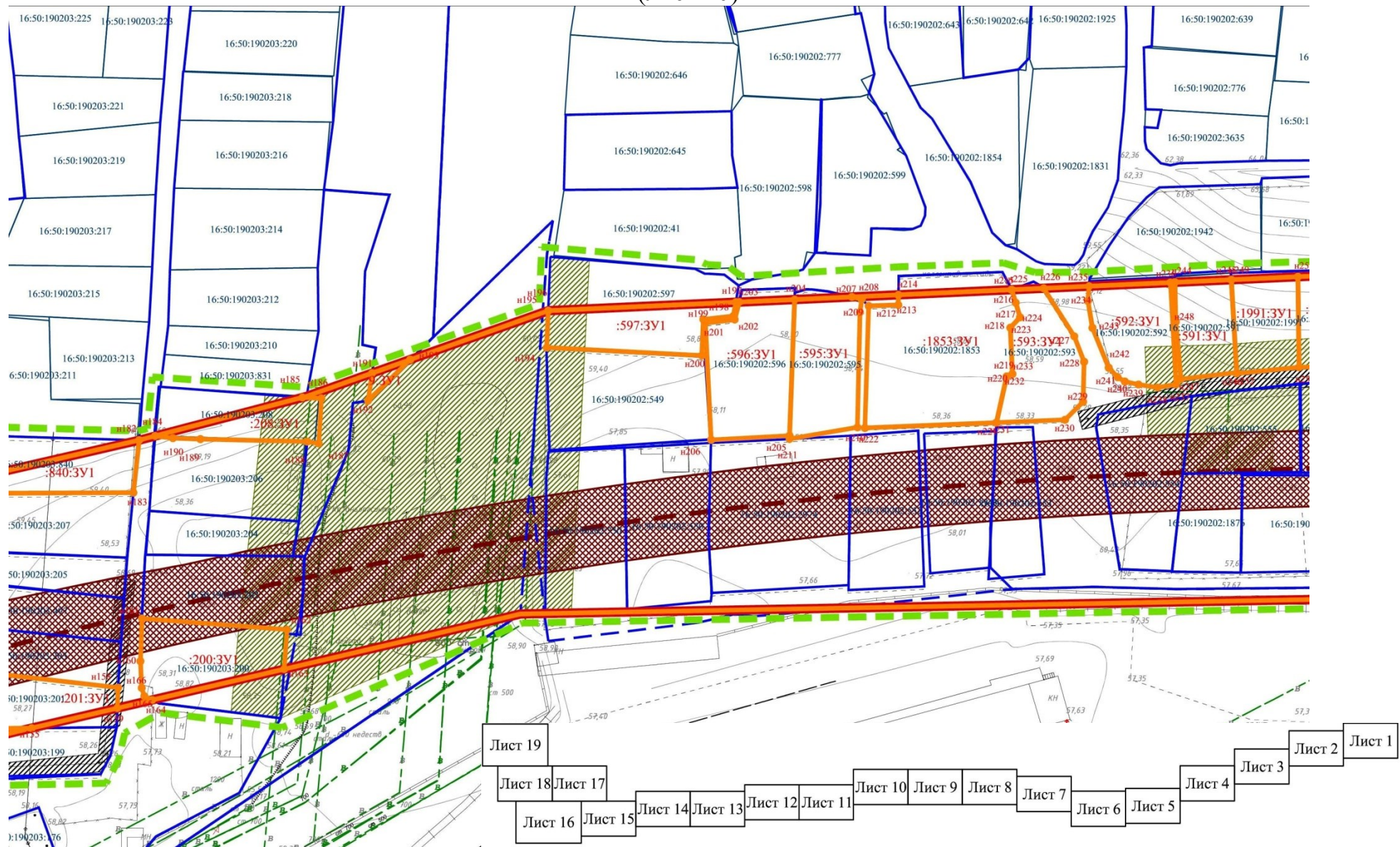


:3Y1 Границы образуемых земельных участков



Границы красных линий





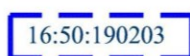
Условные обозначения



Проектные контуры автодороги



Границы земельных участков  
согласно сведениям ЕГРН



Граница кадастрового квартала

н1

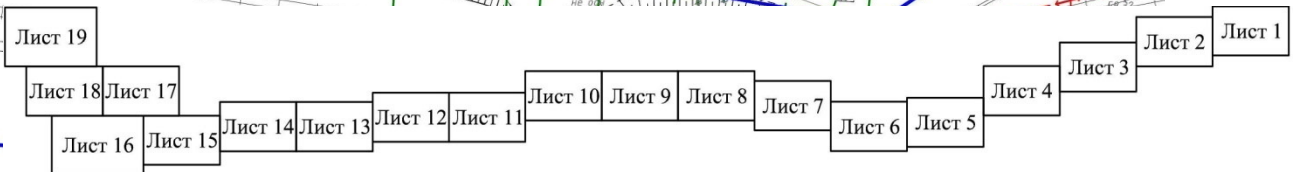
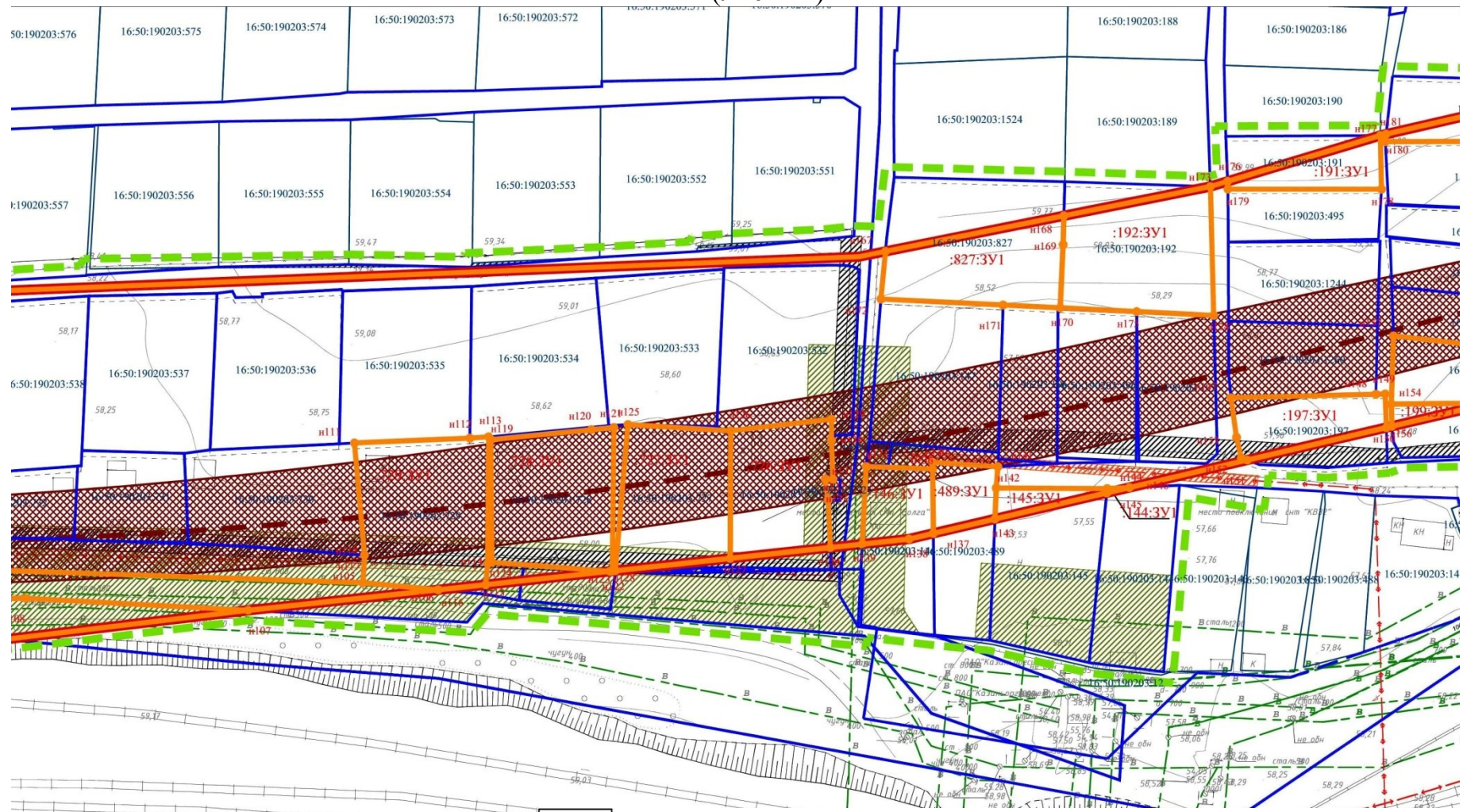


Границы образуемых земельных участков









Границы красных линий

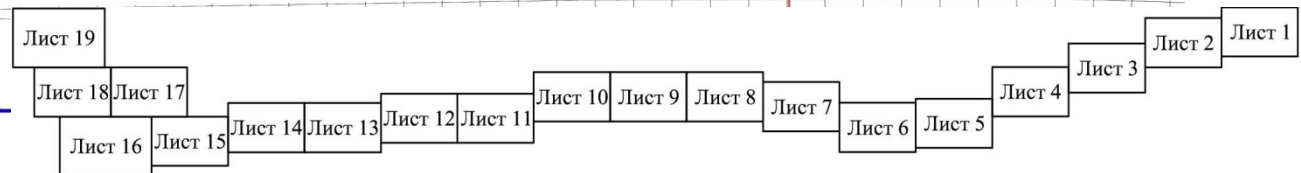
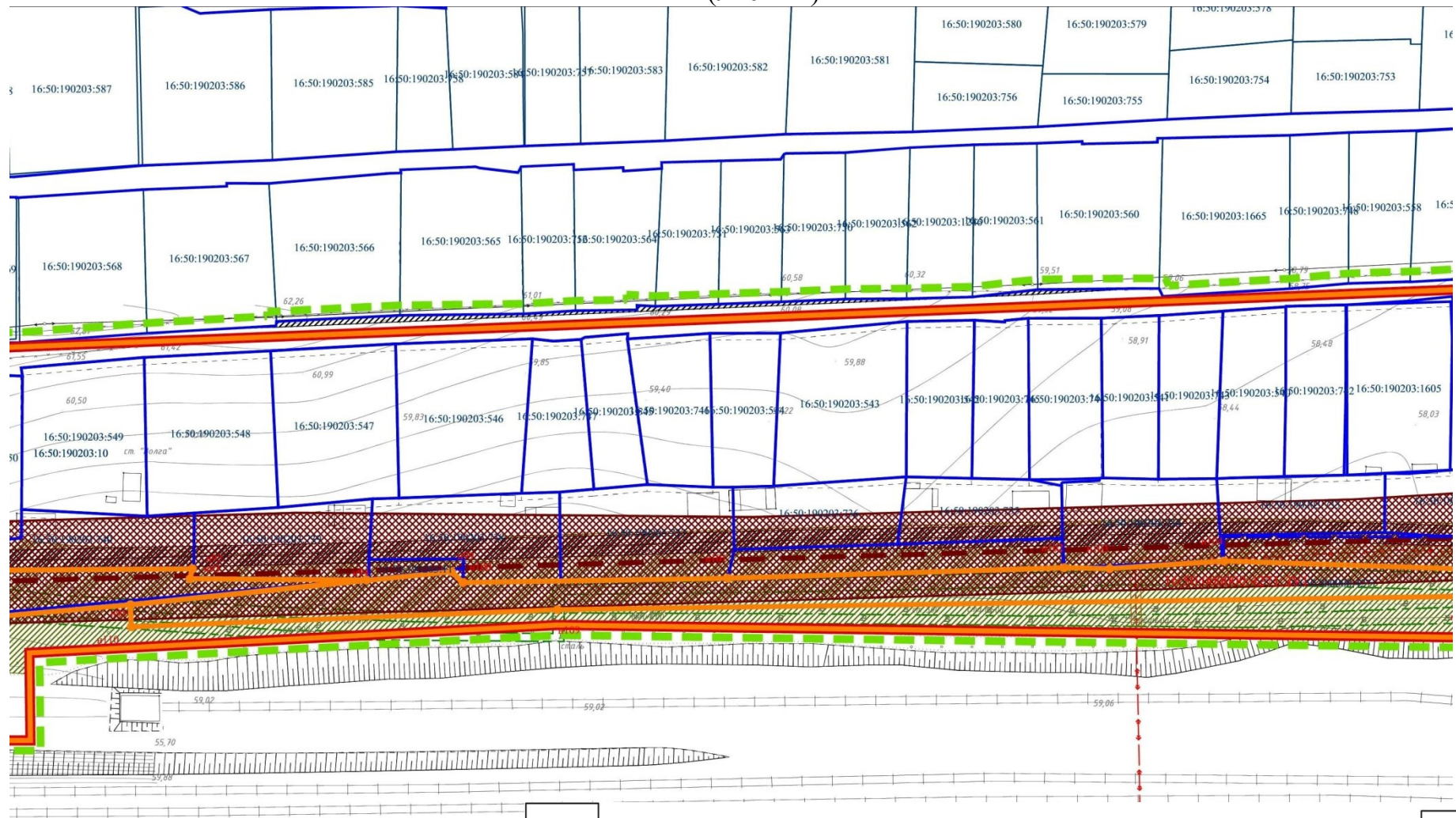




Условные обозначения

	Проектные контуры автодороги		16:50:190202:9	Границы земельных участков согласно сведениям ЕГРН		Границы образуемых земельных участков
	Границы проектирования		16:50:190203	Граница кадастрового квартала		Границы красных линий

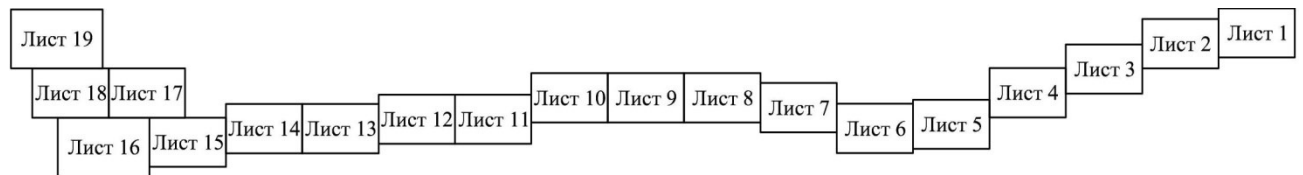
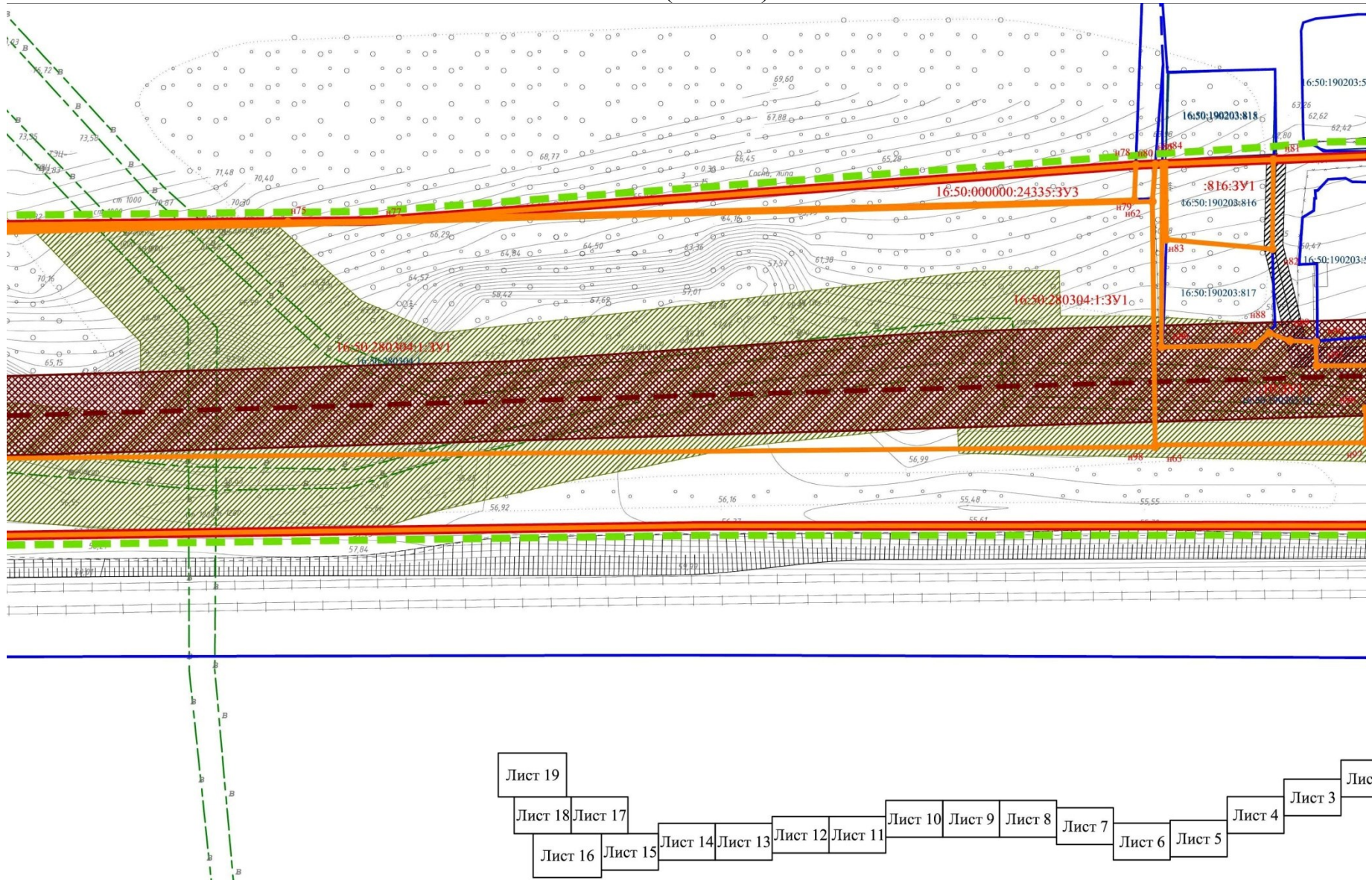




Условные обозначения

	Проектные контуры автодороги		16:50:190202:9	Границы земельных участков согласно сведениям ЕГРН		н1	3У1	Границы образуемых земельных участков
	Границы проектирования		16:50:190203	Граница кадастрового квартала				Границы красных линий

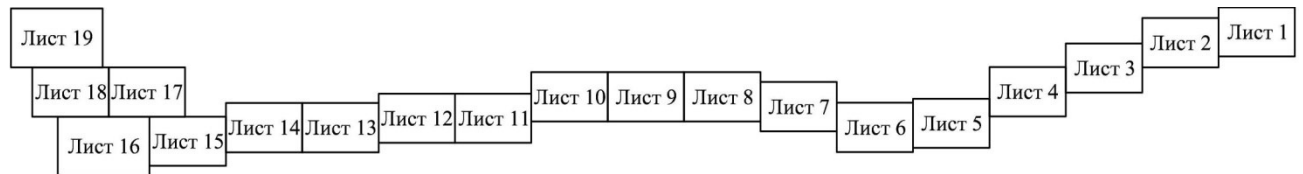
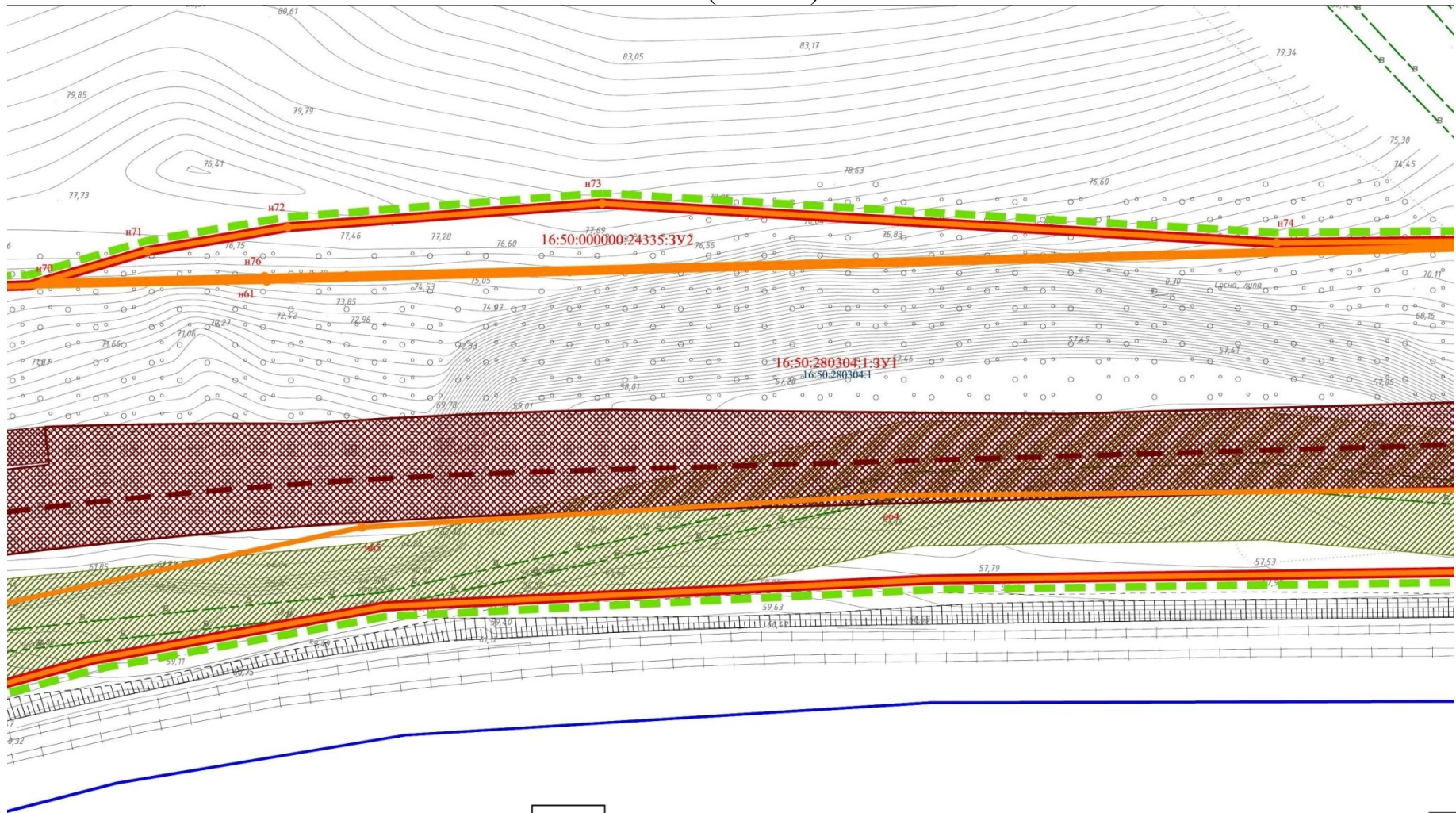




Условные обозначения

	Проектные контуры автодороги		16:50:190202:9	Границы земельных участков согласно сведениям ЕГРН		Границы красных линий
	Границы проектирования		16:50:190203	Граница кадастрового квартала		Границы образуемых земельных участков





Условные обозначения



## Проектные контуры автодороги



## Границы проектирования



Границы земельных участков  
согласно сведениям ЕГРН



Граница кадастрового квартала

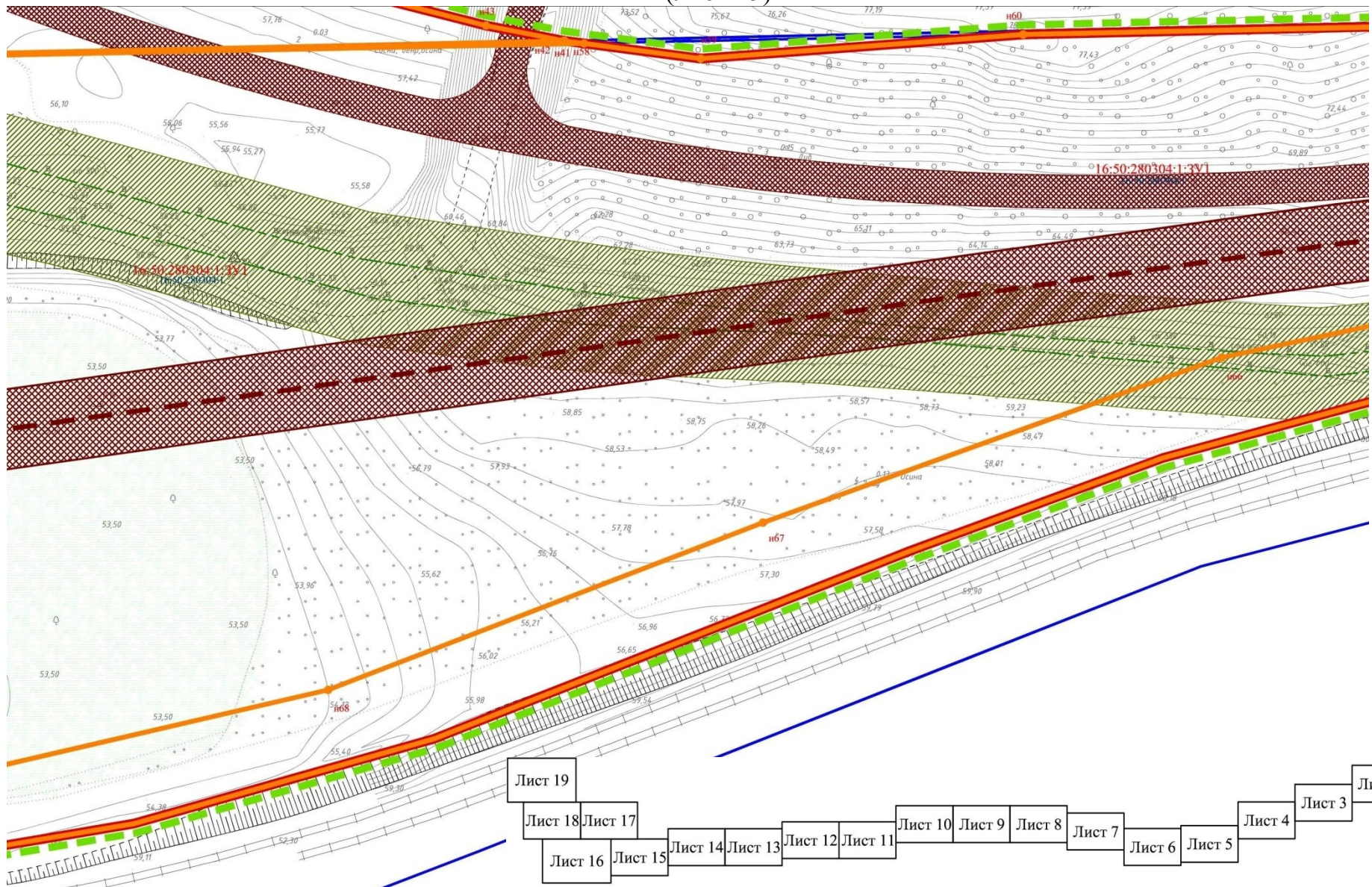


### Границы образуемых земельных участков



## ■ Границы красных линий

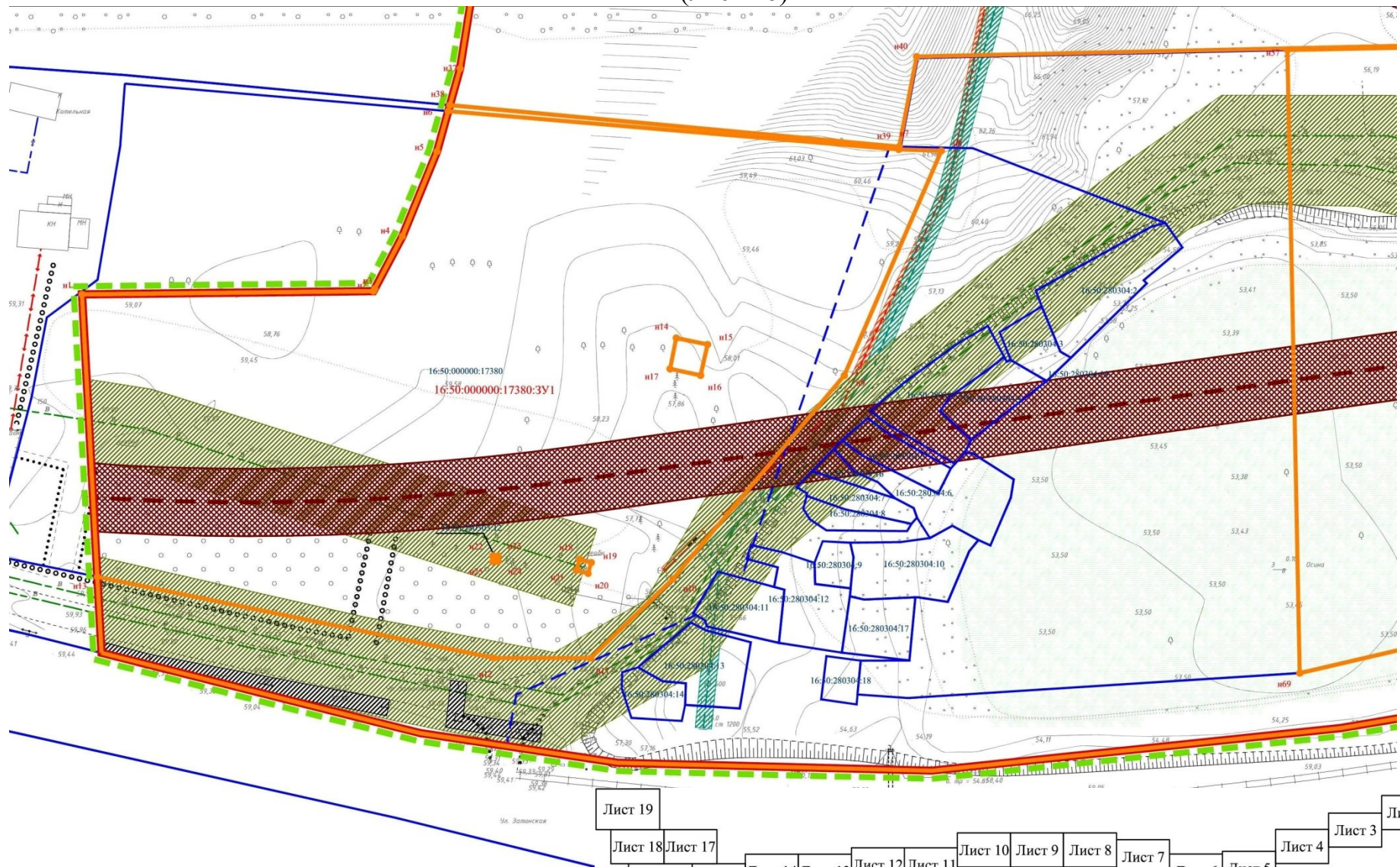




Условные обозначения

	Проектные контуры автодороги		Границы земельных участков согласно сведениям ЕГРН		Границы образуемых земельных участков
	Границы проектирования		Граница кадастрового квартала		Границы красных линий





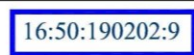
Условные обозначения



Проектные контуры автодороги



Границы проектирования



Границы земельных участков  
согласно сведениям ЕГРН



Граница кадастрового квартала

н1

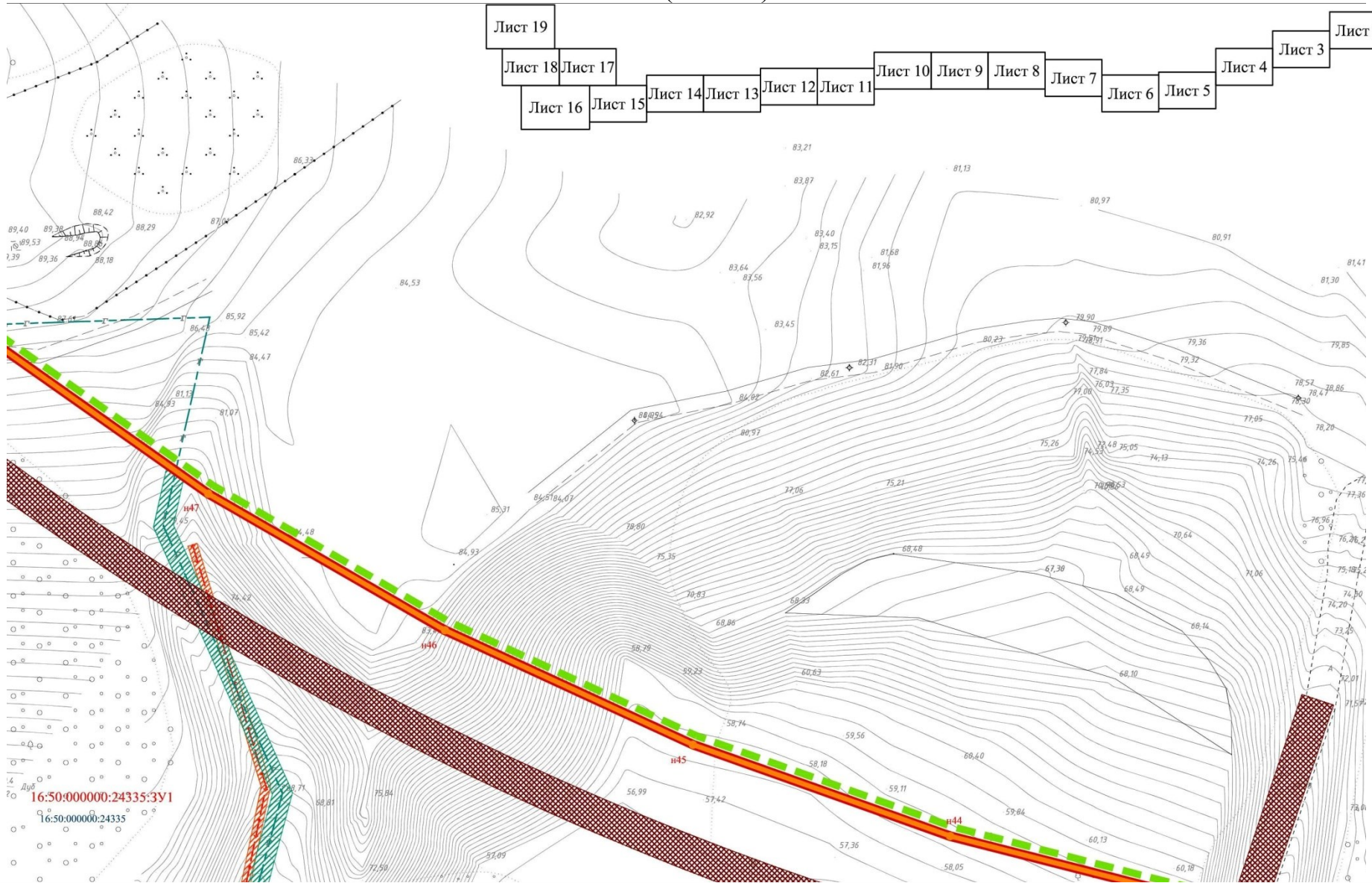
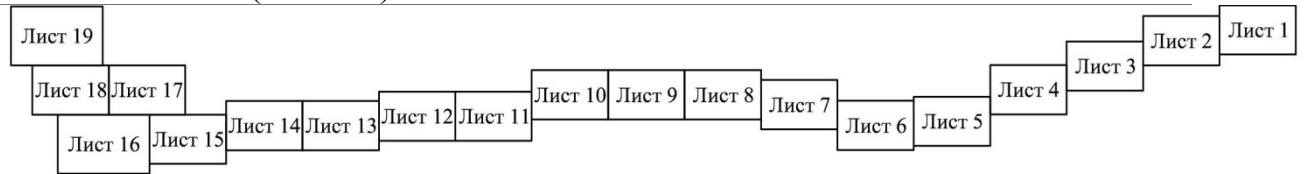
:ЗУ1

Границы образуемых земельных участков



Границы красных линий





Условные обозначения



Проектные контуры автодороги



Границы проектирования



16:50:190202:9 Границы земельных участков согласно сведениям ЕГРН



16:50:190203 Граница кадастрового квартала

n1

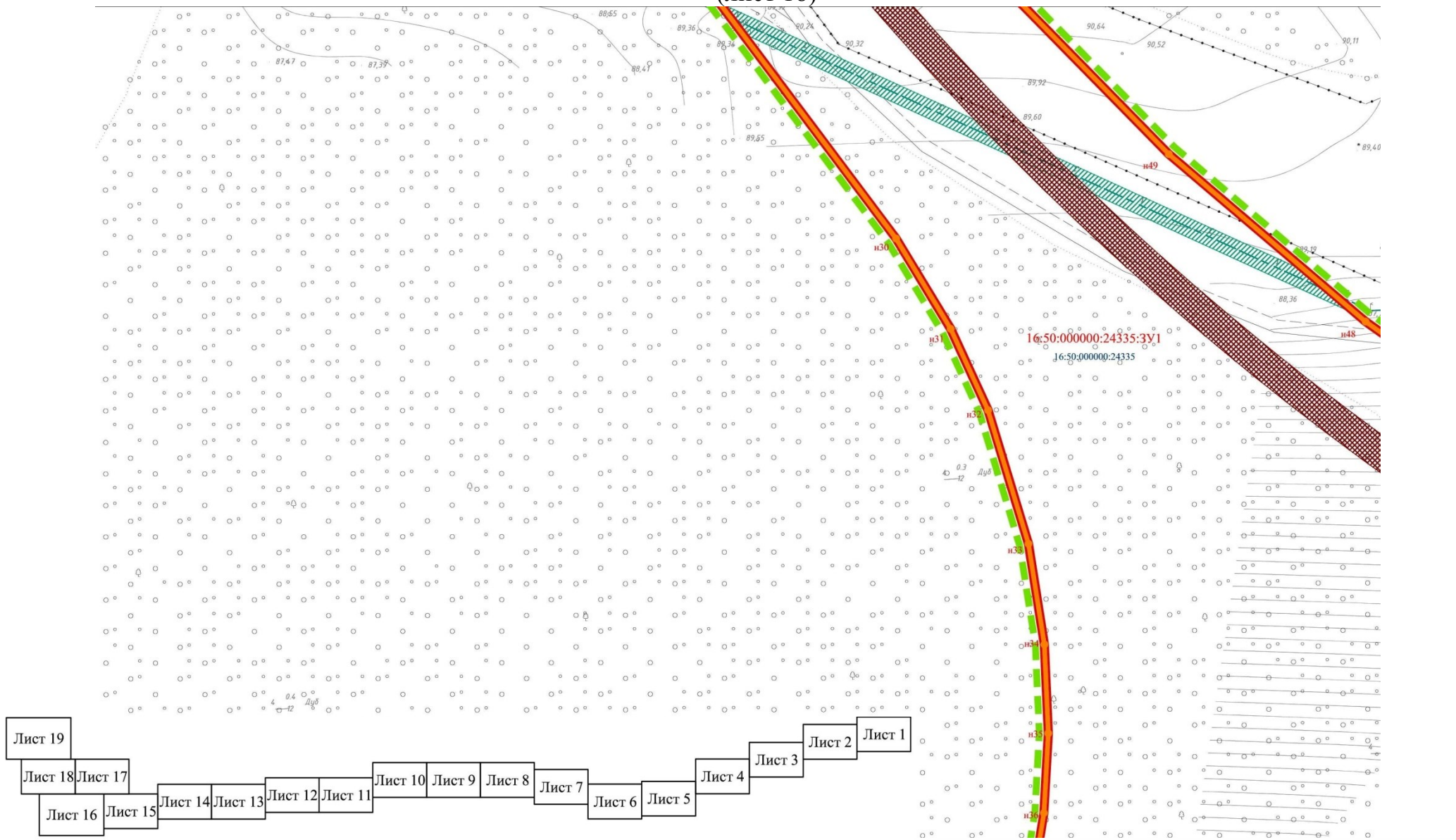


:3У1

Границы образуемых земельных участков



Границы красных линий



### Условные обозначения



## Проектные контуры автодороги



Границы земельных участков  
согласно сведениям ЕГРН



Граница кадастрового квартала



## Границы проектирования

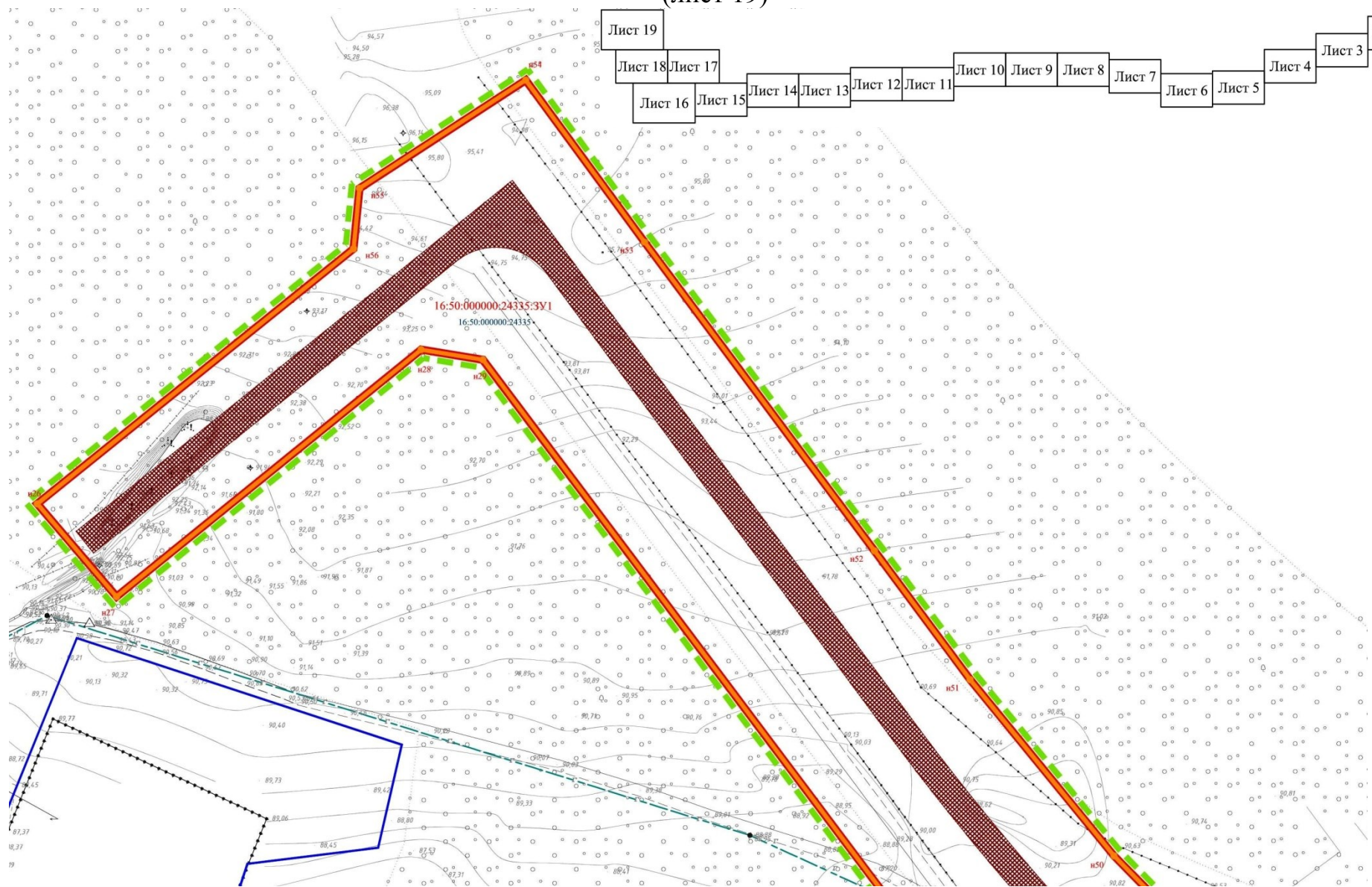


### Границы образуемых земельных участков









### ■ Границы красных линий



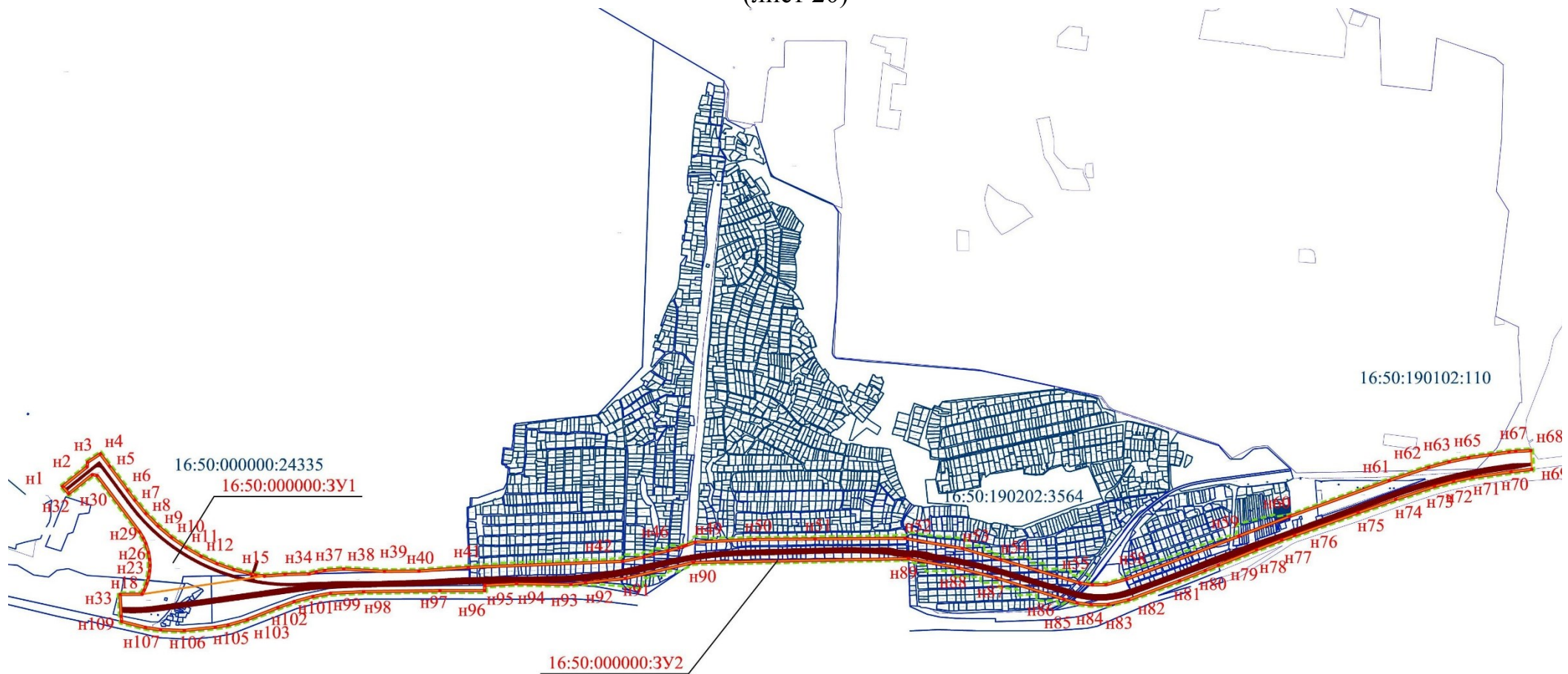


Условные обозначения

- |   |                              |   |                |  |   |      |                                       |
|---|------------------------------|---|----------------|--|---|------|---------------------------------------|
|  | Проектные контуры автодороги |  | 16:50:190202:9 | Границы земельных участков согласно сведениям ЕГРН |  | h1   | Границы образуемых земельных участков |
|  | Границы проектирования       |  | 16:50:190203   | Граница кадастрового квартала                      |  | :3У1 | Границы красных линий                 |

## II. Чертеж межевания территории (Этап 2)

(лист 20)



## Условные обозначения



Проектные контуры автодороги

Границы земельных участков  
согласно сведениям ЕГРН

Границы проектирования



Граница кадастрового квартала

н1



:3У1

Границы образуемых земельных участков



Границы красных линий